



STRAKOSCH

BYTOVÝ KOMPLEX

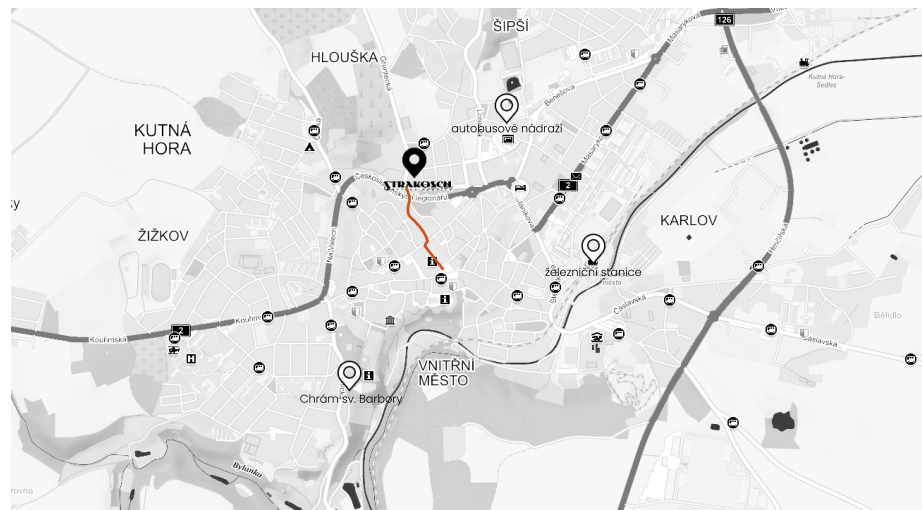
STRAKOSCH
BYTOVÝ KOMPLEX



Kutná Hora město pro život

Přejete si uniknout před ruchem města, ale zároveň mu být na dosah? Luxusní lokalita obklopená zelení, širokou škálou služeb a skvělou dopravní dostupností do historického centra Kutné hory, ale i do Prahy. Svou přátelskou rozlohou, vybaveností a bohatou kulturou je ideálním městem pro život pro všechny věkové kategorie.

Strakosch 4 min. → centrum Kutné Hory
Strakosch 16 min. → Kolín
Strakosch 50 min. → Černý most - Praha
Strakosch 1,5 h. → hl. nádraží Praha



Kutná Hora město kulturního dědictví UNESCO

Katedrála Nanebevzetí Panny Marie, kostnice Sedlec či České muzeum stříbra. To vše můžete navštívit v historické části Kutné hory. Největší dominantou města, je ale bezpochyby chrám svaté Barbory, který je celosvětovou chloubou Gotického stylu. Nejen díky této bohaté škále architektonických slohů a zcela unikátních staveb, které doslova berou dech, se Kutná Hora zapsala v roce 1995 na seznam světového kulturního dědictví UNESCO.



Kutná Hora město historie, kultury a sportu

Kutná Hora disponuje řadou mateřských, základních ale i středních odborných škol a gymnázií. Na své si rozhodně přijdou i milovníci sportovních aktivit. Moderní zimní stadion, multifunkční sportovní hala či víceúčelové hřiště. Město pravidelně pořádá kulturní akce, výstavy, divadelní představení v městském Tylově divadle a na premiéru nového filmu si můžete zajít do kina Modrý kříž, které zde promítá již 100 let. Z historického centra jste za 10 minut chůze v nově zrekonstruovaném parku Pod Vlašským dvorem. Město nabízí spoustu historie, přírody, relaxu a zábavy.



STRAKOSCH
BYTOVÝ KOMPLEX

LOKALITA





STRAKOSCH
BYTOVÝ KOMPLEX

O PROJEKTU



Bytový komplex Strakosch

Projekt bytového komplexu Strakosch má za cíl dokončení urbanistického celku - bloku v kontextu s okolním urbanismem. Dokončení plánujeme v několika fázích - rekonstrukce stávajících objektů bytového domu, rekonstrukce fabriky a výstavba nových bytových domů. Uvnitř bloku plánujeme vytvořit pobytový prostor plný zeleně doplněný dětskými hřišti a místy pro odpočinek a relaxaci, který bude sloužit pro obyvatele tohoto komplexu.



Historie areálu Strakosochovy rezidence

Na velkou ševcovskou tradici Kutné Hory navázala továrna na obuv H. Strakosche, jež vyrostla počátkem 20. století z řemeslné dílny ševce Jakoba Strakosche. Z fabriky na obuv se stala jedna z nejvýznamějších společností v historii Kutné Hory. Největšího rozmachu dosáhla firma v době před 1. světovou válkou. Během holocaustu byla firma židovským majitelům zabavena, zánik výroby však nastal až po únoru 1948. Jednalo se o luxusní, ručně šitou obuv. Většina produkce směřovala na export. Tento podnik se později stal součástí zručského Sázavanu.

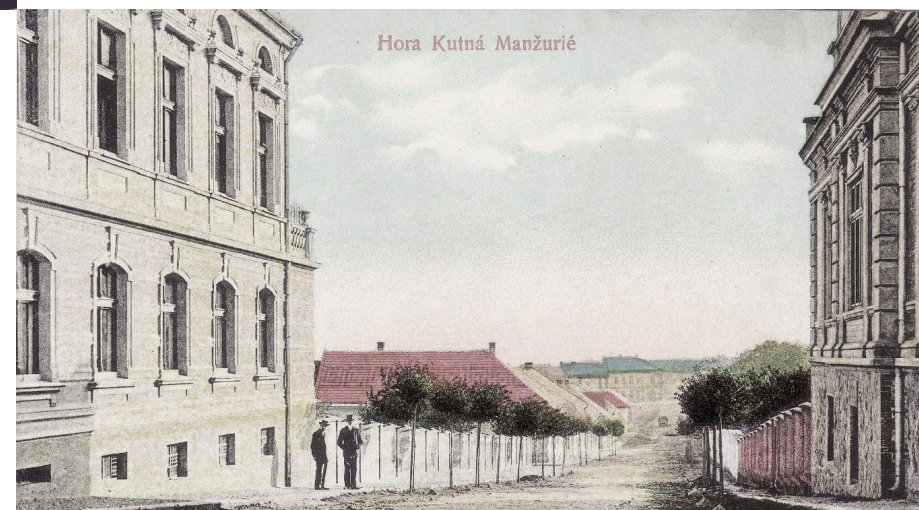
(zdroj: www.geocaching.com)

PARK PRO REZIDENTY



Rekonstrukce stávajícího bytového domu

První fází projektu je rekonstrukce a dostavba stávajícího bytového domu, který historicky sloužil pro majitele Strakoschovy fabriky. Při rekonstrukci respektujeme stávající budovu, které vdechujeme nový život. Zrevitalizovaná fasáda s obnovenými detaily, zrenomované výplně otvorů a prvky oplechování. V plánu je i kompletní rekonstrukce střechy, kde vytvoříme plnohodnotné podkrovní byty s terasami s širokými výhledy do okolí.



Exkluzivní projekt s tradičním srdcem

Projekt bytového domu Strakosch má za cíl vytvořit nadstandardní bydlení s moderním zázemím a perfektní dostupností do historického centra. Naším návrhem se snažíme zachovat ducha budovy a transformovat ho v exkluzivní místo pro život.

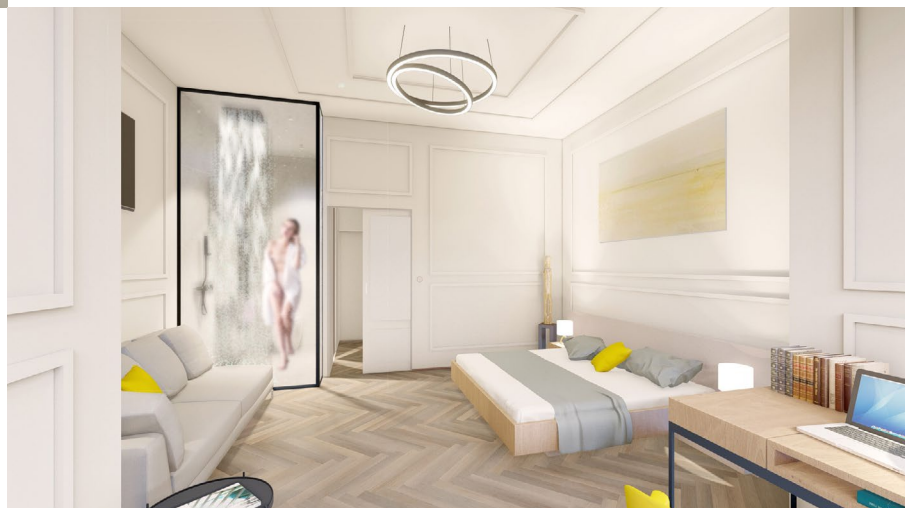


Prostory s duší

Vysoké stropy, rozměrná okna a skvělá lokalita dávají projektu punc exkluzivity. Původní fabrika na obuvní výrobu a přilehlý bytový dům se vrací do života v podobě designově propracovaných bytů. Bytové jednotky dýchají specifickou atmosférou s historickými prvky. Exteriér je důmyslným architektonickým řešením respektujícím originálního genia loci celé stavby. Předpokládaný termín dokončení je do konce roku 2021.

Design s citem

„Bytový dům jsme koncipovali s respektem ke stávající zástavbě a regionálním zvyklostem. Vnesli jsme zde nádech moderního pojetí bydlení, které se projevuje v použitých materiálech a variabilním uzpůsobení bytových jednotek tak, aby byly vzhledově atraktivní a zároveň i funkční. Ve své architektonické praxi se zaměřujeme na radostný život a snažíme se pro něj budovat to nejlepší prostředí.“ O vzhled exteriéru a dispoziční řešení se postaral Ing. arch. Ing. Patrik Jakeš MBA a Ing. arch. David Černík. Nechybí jim odvaha experimentovat a ani cit pro zachování hodnotných detailů.



STRAKOSCH
BYTOVÝ KOMPLEX

O PROJEKTU





STRAKOSCH
BYTOVÝ KOMPLEX

VIZE BYTOVÉHO KOMPLEXU



Areál plný života

Vnitroblok areálu Strakosch bude místem bohatým na zeleň. V plánu je zde vybudovat dětskou skupinu, dětské hřiště, workoutové hřiště a bistro s kavárnou.

Vnitroblok by měl sloužit výhradně obyvatelům areálu a měl by se tak stát místem pro socializaci a odpočinek. V plánu je také vybudovat podzemní parkovací stání pro celý areál.



PRIVÁTNÍ PARK PRO REZIDENTY BYTOVÉHO KOMPLEXU STRAKOSCH



LEGENDA

◀ SMĚR VSTUPU DO OBJEKTŮ

WORKOUTOVÉ HRŠTĚ

POSEZENÍ S GRILEM

PROLÉZAČKY PRO DĚTI S PÍSKOVIŠTĚM



Bytový dům Strakosch

Bytový dům obsahuje 18 bytových jednotek ve 4. nadzemních podlažích. Dispoziční řešení od 1+kk po 4+kk. Všechny byty jsou ideálně orientovány vůči světovým stranám a jsou bohatě prosvětleny díky svým vysokým stropům a rozměrným okenním otvorům.



4.NP

3.NP

2.NP

1.NP



STRAKOSCH
BYTOVÝ KOMPLEX

ORIENTACE V BUDOVĚ



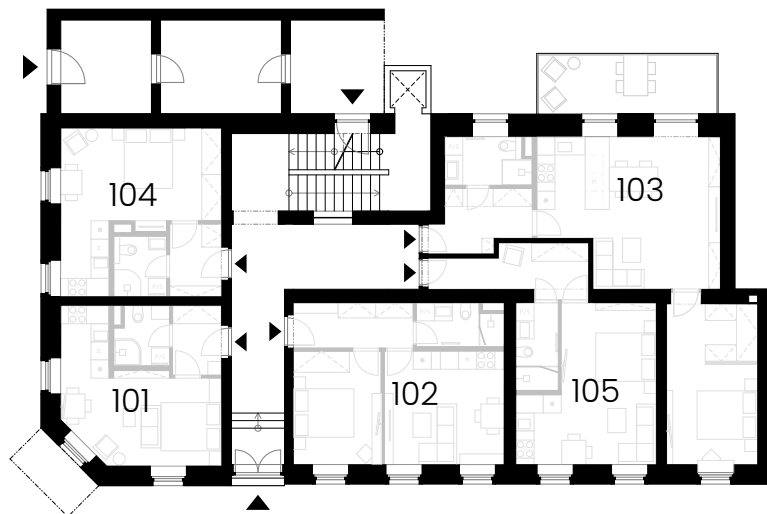


STRAKOSCH
BYTOVÝ KOMPLEX

ORIENTACE V BUDOVĚ



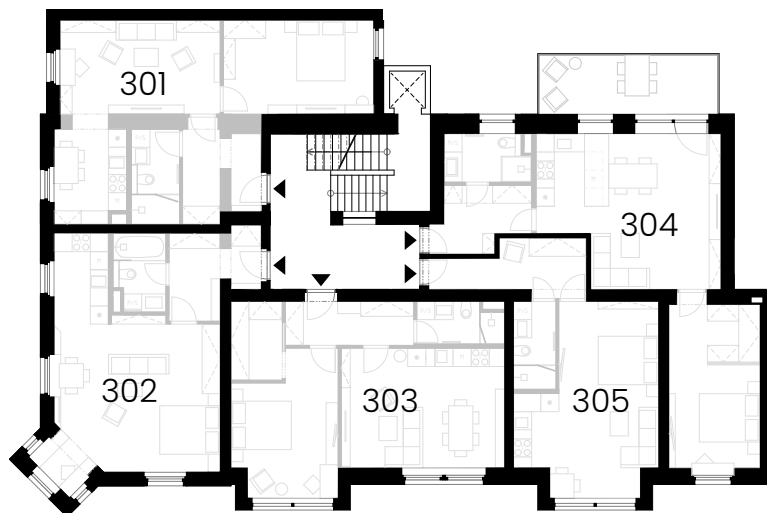
Půdorys 1.NP



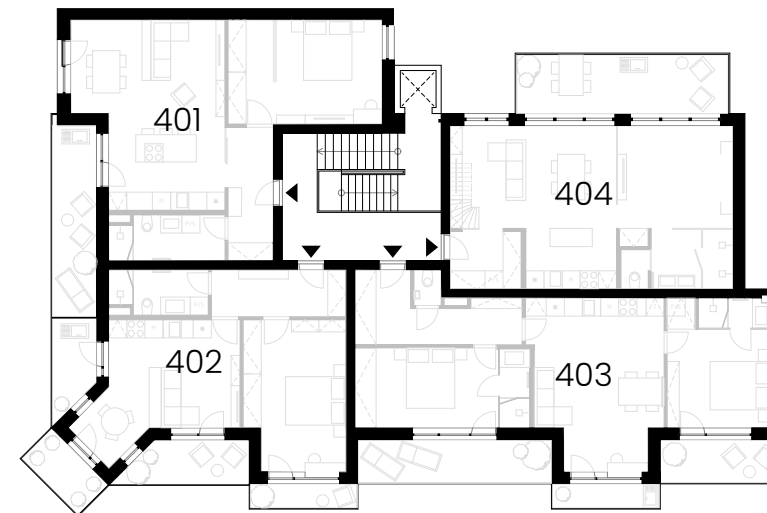
Půdorys 2.NP



Půdorys 3.NP



Půdorys 4.NP



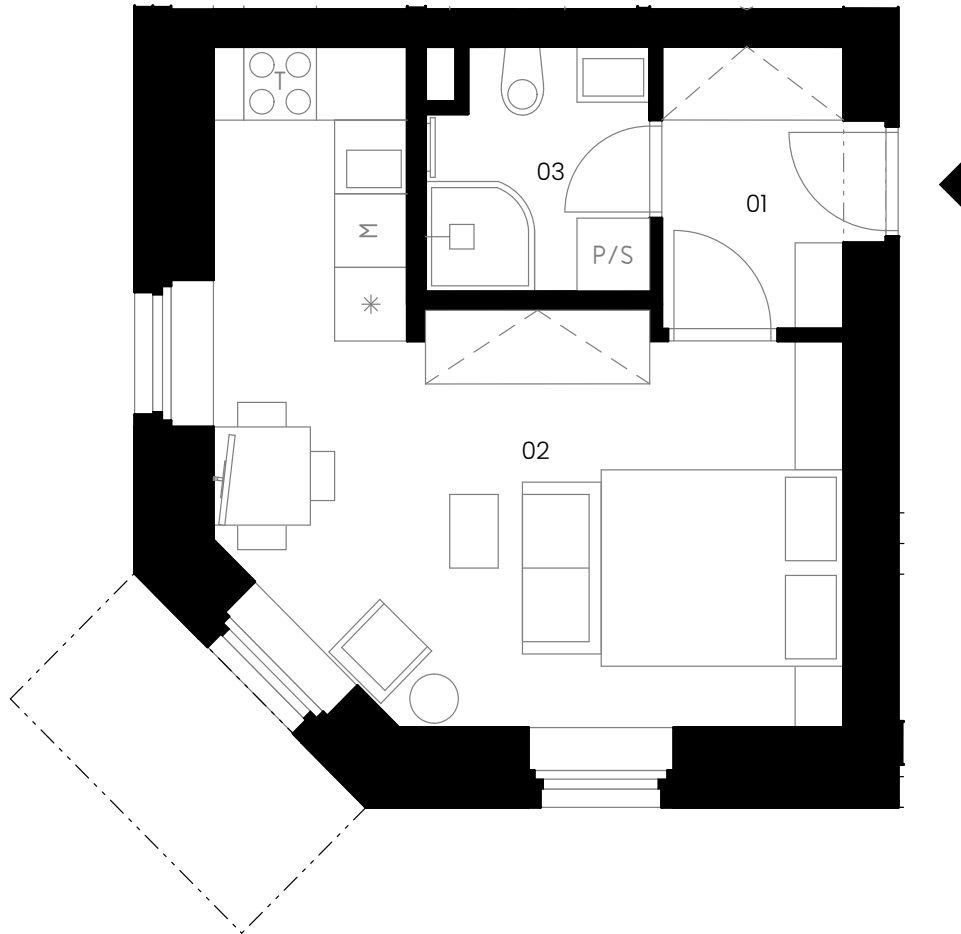
Bytová jednotka SV 101

podlaží: 1.NP
dispozice: 1+kk
orientace: jižní/západní
celková užitná plocha: 26,83 m²
celková podlahová plocha: 28,04 m²
Světlá výška obytných místností: 2,87 m

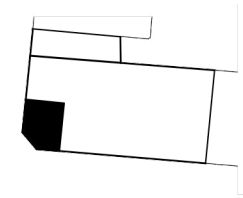
01 zádveř
02 obývací pokoj + kk
03 koupelna s wc

3,80 m²
19,52 m²
3,51 m²

- parkovací stání
- sklepní kóje
- návrh interiéru
- el. interiérové rolety



poloha v podlaží



pozice v rámci budovy



kontaktní údaje:

773 080 333
prodej@jakesdevelopment.cz
www.strakoschova.cz



SV 101





STRAKOSCH
BYTOVÝ KOMPLEX

SV 102



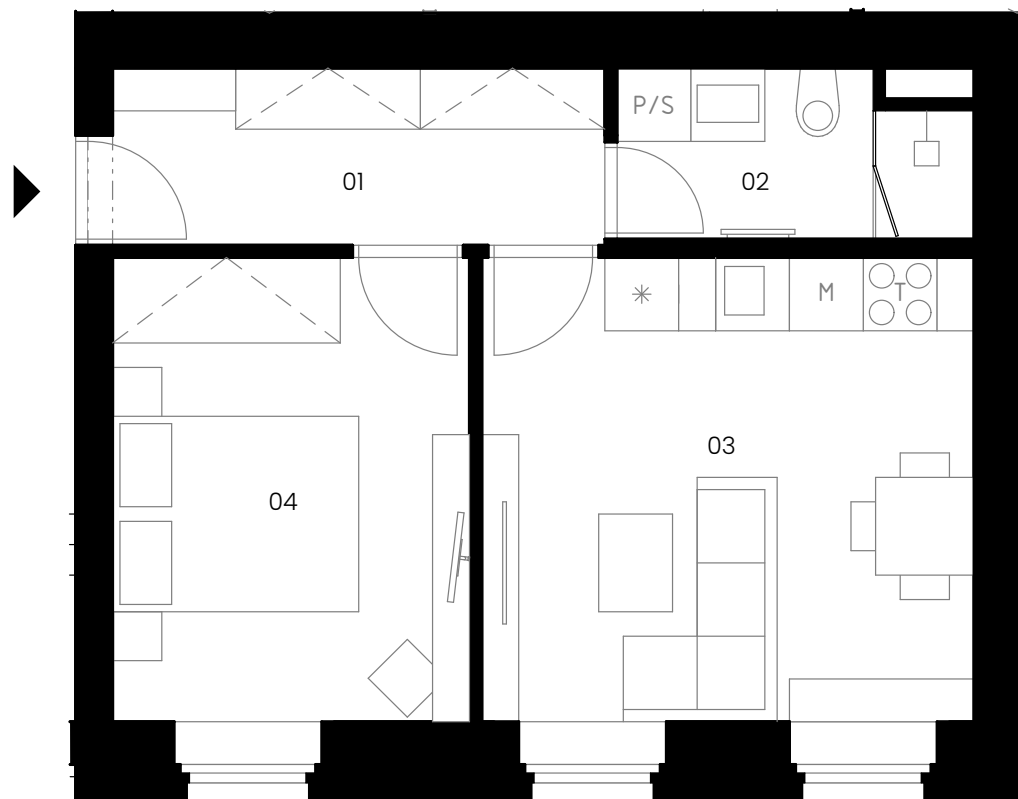
Bytová jednotka SV 102

podlaží: 1.NP
dispozice: 2+kk
orientace: jižní
celková užitná plocha: 35,91 m²
celková podlahová plocha: 37,63 m²
Světlá výška obytných místností: 2,87 m

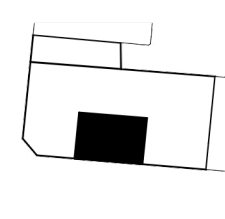
01 zádveř
02 koupelna s wc
03 obývací pokoj + kk
04 ložnice

5,78 m²
3,77 m²
15,20 m²
11,16 m²

- parkovací stání
- sklepní kóje
- návrh interiéru
- el. interiérové rolety



poloha v podlaží

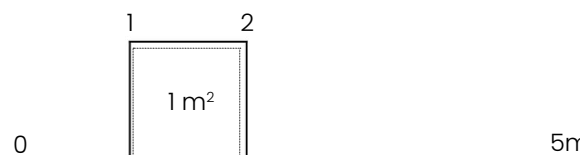


pozice v rámci budovy



kontaktní údaje:

773 080 333
prodej@jakesdevelopment.cz
www.strakoschova.cz



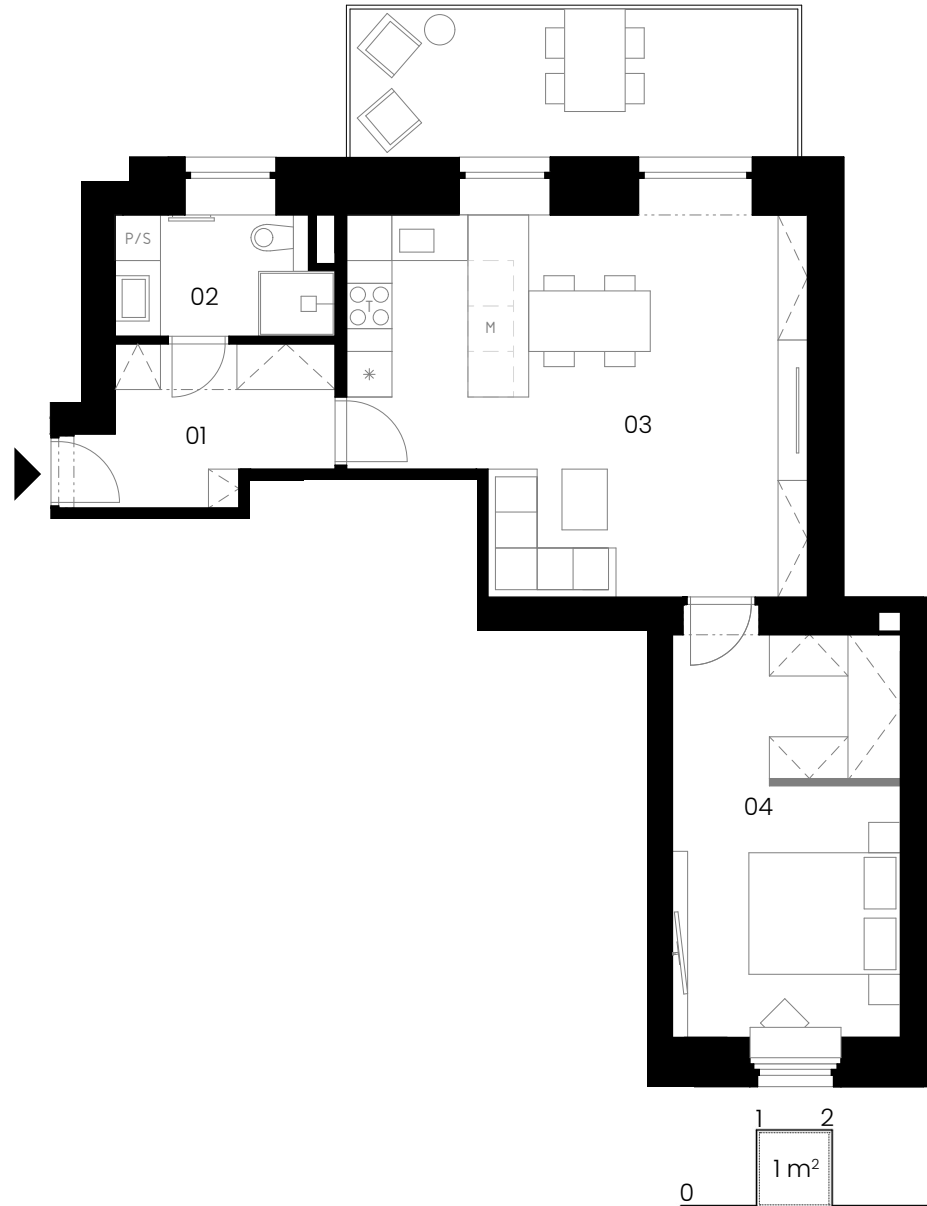
Bytová jednotka SV 103

podlaží: 1.NP
dispozice: 2+kk
orientace: jižní/severní
celková užitná plocha: 51,48 m² + 12 m² (balkon)
celková podlahová plocha: 55,91 m²
Světlá výška obytných místností: 2,87 m

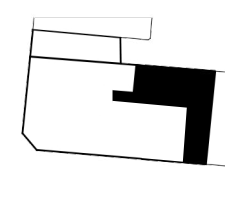
01 zádveř
02 koupelna s wc
03 obývací pokoj + jídelna + kk
04 hlavní ložnice s šatnou

6,34 m²
4,37 m²
27,44 m²
16,33 m²

- parkovací stání
- sklepní kóje
- návrh interiéru
- el. interiérové rolety



poloha v podlaží



pozice v rámci budovy



kontaktní údaje:

773 080 333
prodej@jakesdevelopment.cz
www.strakoschova.cz



STRAKOSCH
BYTOVÝ KOMPLEX

SV 103





STRAKOSCH
BYTOVÝ KOMPLEX

SV 104



Bytová jednotka SV 104

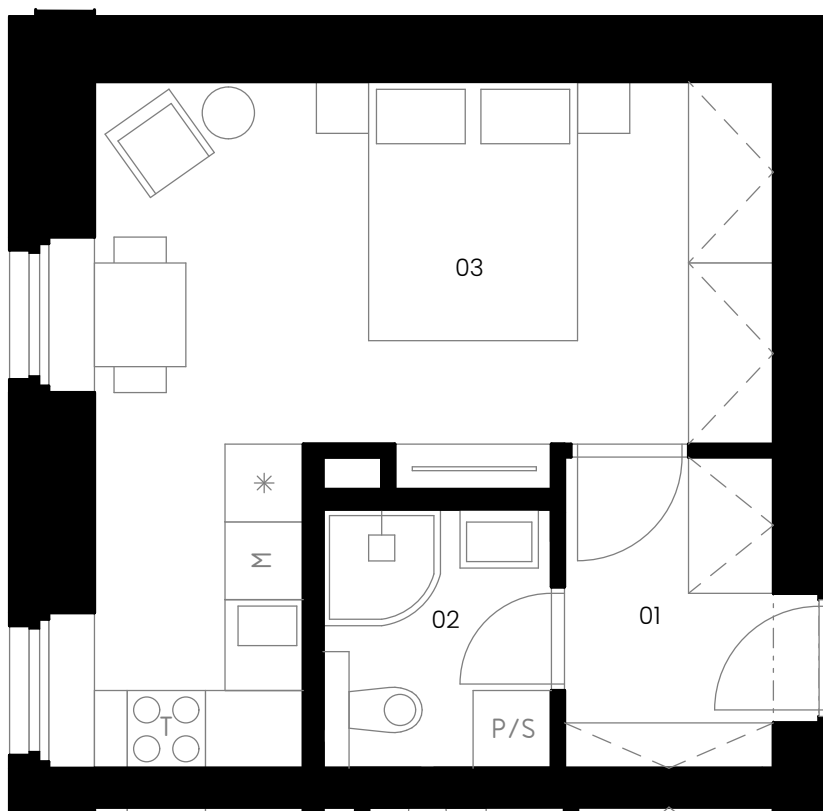
podlaží: 1.NP
dispozice: 1+kk
orientace: západní
celková užitná plocha: 26,66 m²
celková podlahová plocha: 27,91 m²

1.NP
1+kk
západní
26,66 m²
27,91 m²
2,87 m

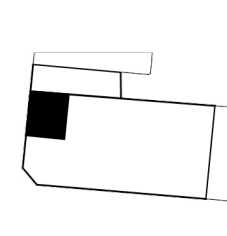
01 zádveř
02 koupelna s wc
03 obývací pokoj + kk

4,19 m²
3,50 m²
18,97 m²

- parkovací stání
- sklepní kóje
- návrh interiéru
- el. interiérové rolety



poloha v podlaží

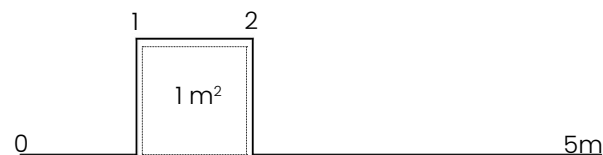


pozice v rámci budovy



kontaktní údaje:

773 080 333
prodej@jakesdevelopment.cz
www.strakoschova.cz



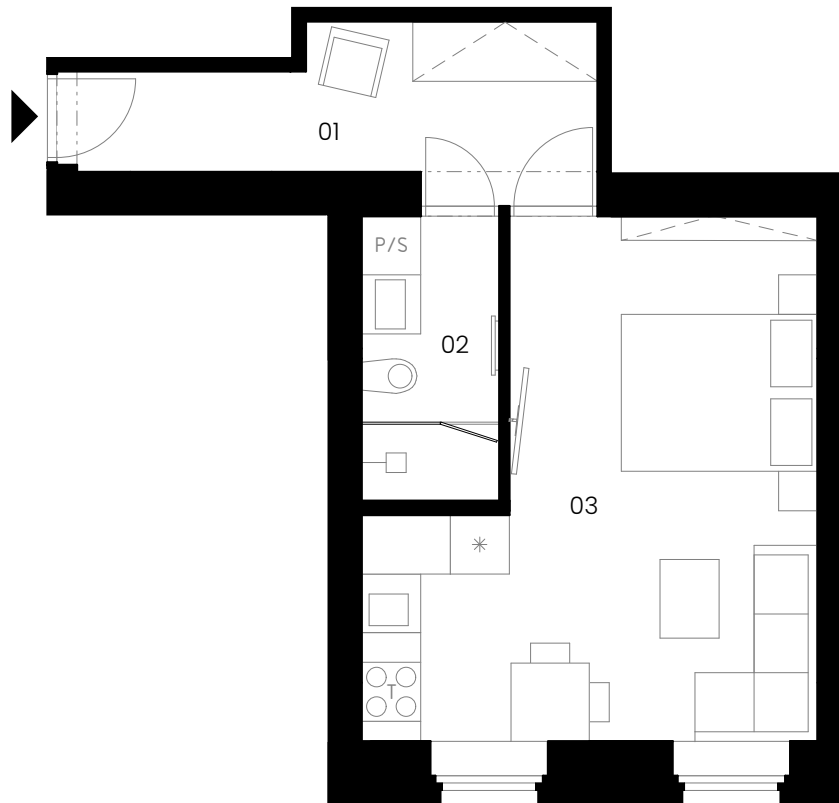
Bytová jednotka SV 105

podlaží: 1.NP
dispozice: 1+kk
orientace: jižní
celková užitná plocha: 32,07 m²
celková podlahová plocha: 33,04 m²
Světla výška obytných místností: 2,87 m

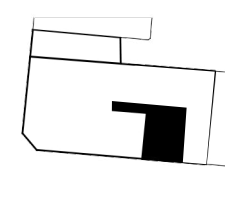
01 zádveř
02 koupelna s wc
03 obývací pokoj + kk

7,74 m²
4,06 m²
20,27 m²

- parkovací stání
- sklepní kóje
- návrh interiéru
- el. interiérové rolety



poloha v podlaží



pozice v rámci budovy



kontaktní údaje:

773 080 333
prodej@jakesdevelopment.cz
www.strakoschova.cz



STRAKOSCH
BYTOVÝ KOMPLEX

SV 105





STRAKOSCH
BYTOVÝ KOMPLEX

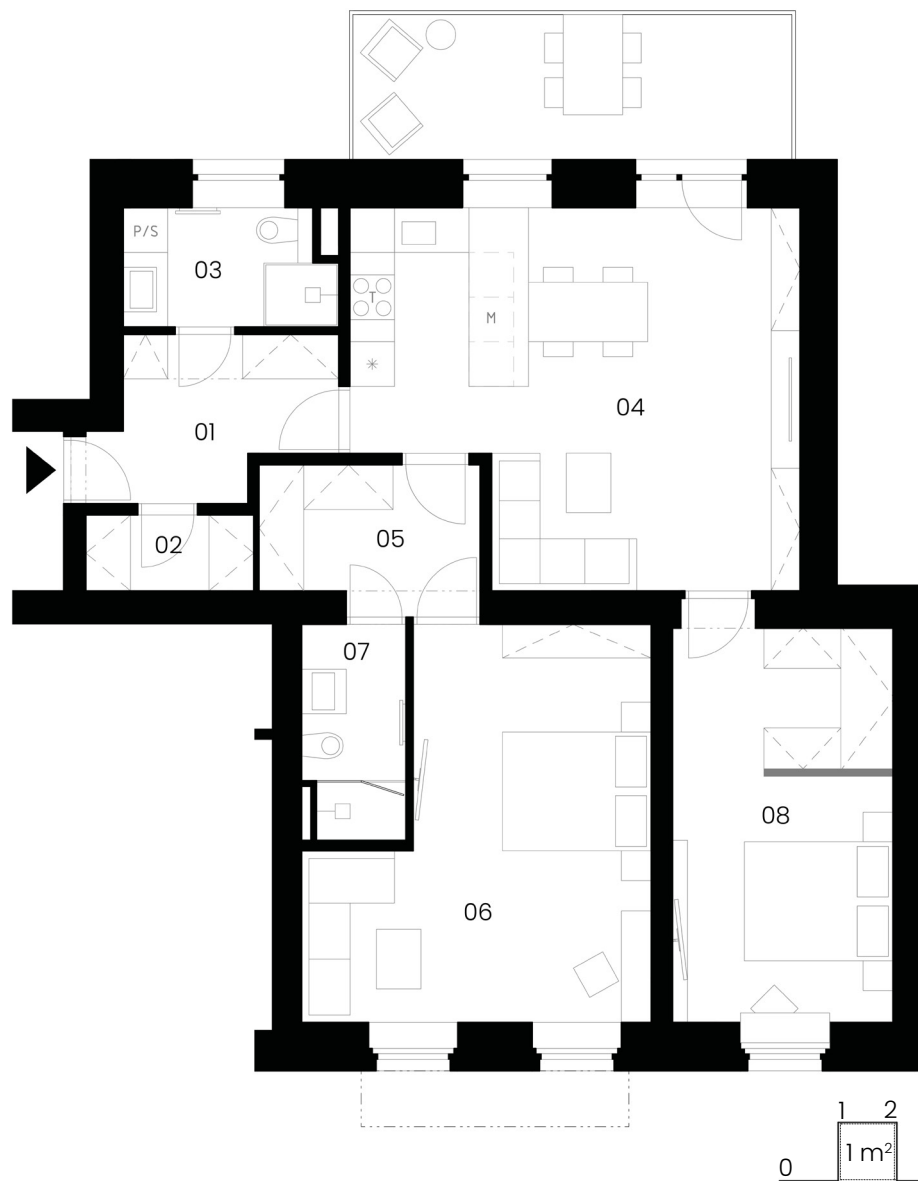
SV 103 + 105



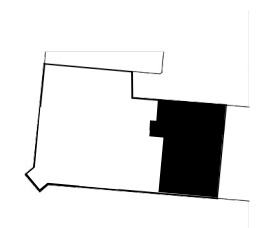
Bytová jednotka SV 103 + 105

| | | | | |
|----------------------------------|---|----|------------------------------|----------------------|
| podlaží: | 2.NP | 01 | zádveř | 6,26 m ² |
| dispozice: | 3+kk | 02 | šatna | 2,30 m ² |
| orientace: | jižní/severní | 03 | koupelna s wc | 4,37 m ² |
| celková užitná plocha: | 86,80 m ² + 12 m ² (balkon) | 04 | obývací pokoj + jídelna + kk | 27,63 m ² |
| celková podlahová plocha: | 93,53 m ² | 05 | šatna | 5,66 m ² |
| Světlá výška obytných místností: | 2,87 m | 06 | hlavní ložnice | 20,58 m ² |
| | | 07 | koupelna s wc | 3,90 m ² |
| | | 08 | ložnice | 16,10 m ² |

- parkovací stání
- sklepní kóje
- návrh interiéru
- el. interiérové rolety



poloha v podlaží



pozice v rámci budovy



kontaktní údaje:

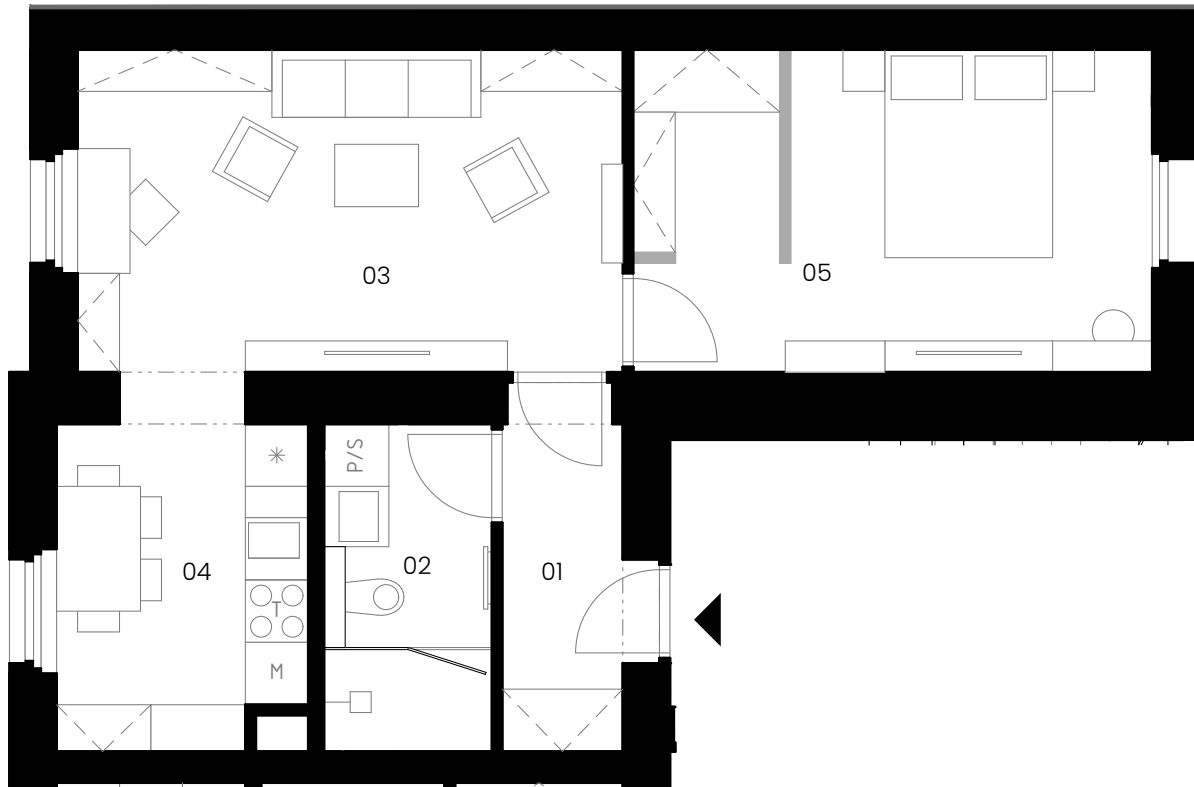
773 080 333
prodej@jakesdevelopment.cz
www.strakoschova.cz

Bytová jednotka SV 201

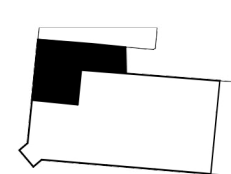
podlaží: 2.NP
dispozice: 2+1
orientace: západní/východní
celková užitná plocha: 48,77 m²
celková podlahová plocha: 51,80 m²
Světlá výška obytných místností: 3,32 m

| | | |
|----|---------------|----------------------|
| 01 | zádveř | 4,37 m ² |
| 02 | koupelna s wc | 5,05 m ² |
| 03 | obývací pokoj | 16,42 m ² |
| 04 | kuchyně | 7,58 m ² |
| 05 | ložnice | 15,35 m ² |

| | |
|--------------------------|------------------------|
| <input type="checkbox"/> | parkovací stání |
| <input type="checkbox"/> | sklepní kóje |
| <input type="checkbox"/> | návrh interiéru |
| <input type="checkbox"/> | el. interiérové rolety |



poloha v podlaží



pozice v rámci budovy



kontaktní údaje:

773 080 333
prodej@jakesdevelopment.cz
www.strakoschova.cz



STRAKOSCH
BYTOVÝ KOMPLEX

SV 201





STRAKOSCH
BYTOVÝ KOMPLEX

SV 202

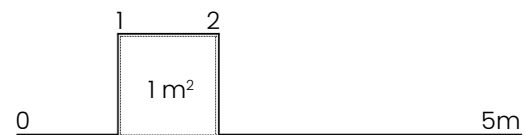
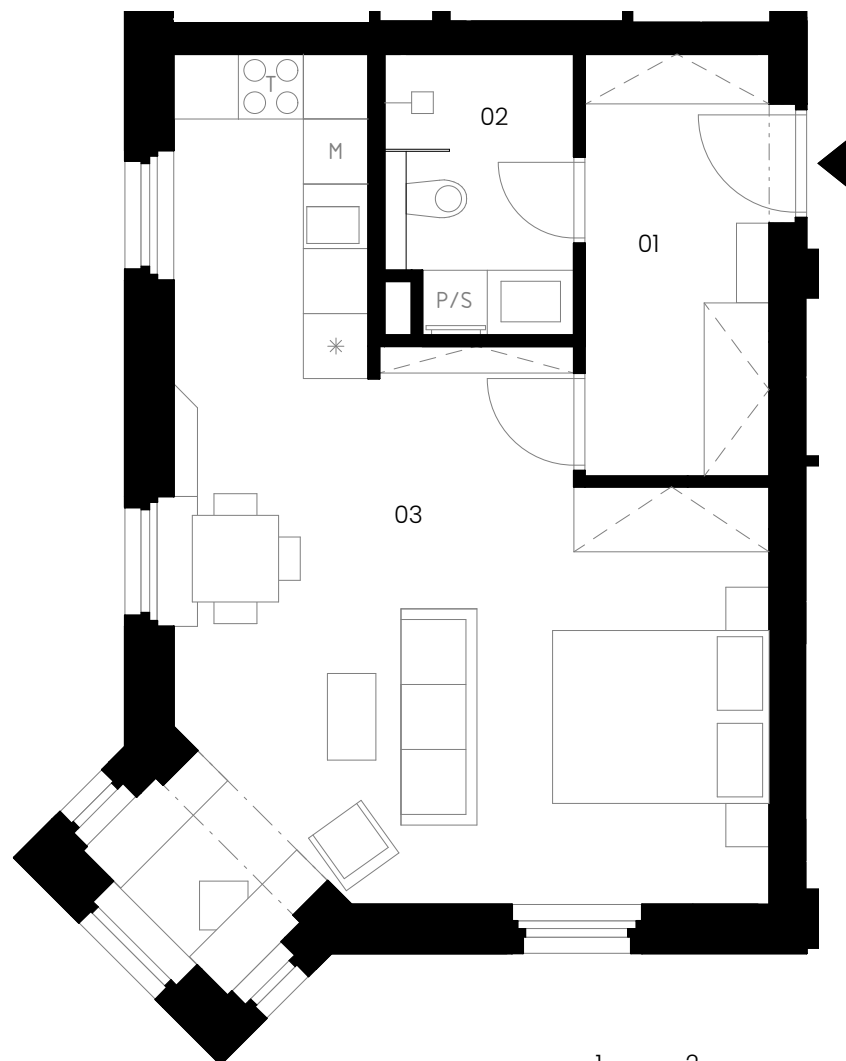


Bytová jednotka SV 202

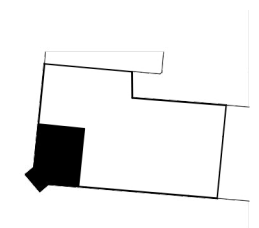
podlaží: 2.NP
dispozice: 2+kk/1+kk
orientace: jižní/západní
celková užitná plocha: 43,35 m²
celková podlahová plocha: 45,08 m²
Světlá výška obytných místností: 3,32 m

01 zádveř 6,91 m²
02 koupelna s wc 4,34 m²
03 obývací pokoj + jídelna + kk 32,10 m²

parkovací stání
 sklepní kóje
 návrh interiéru
 el. interiérové rolety



poloha v podlaží



pozice v rámci budovy



kontaktní údaje:

773 080 333
prodej@jakesdevelopment.cz
www.strakoschova.cz

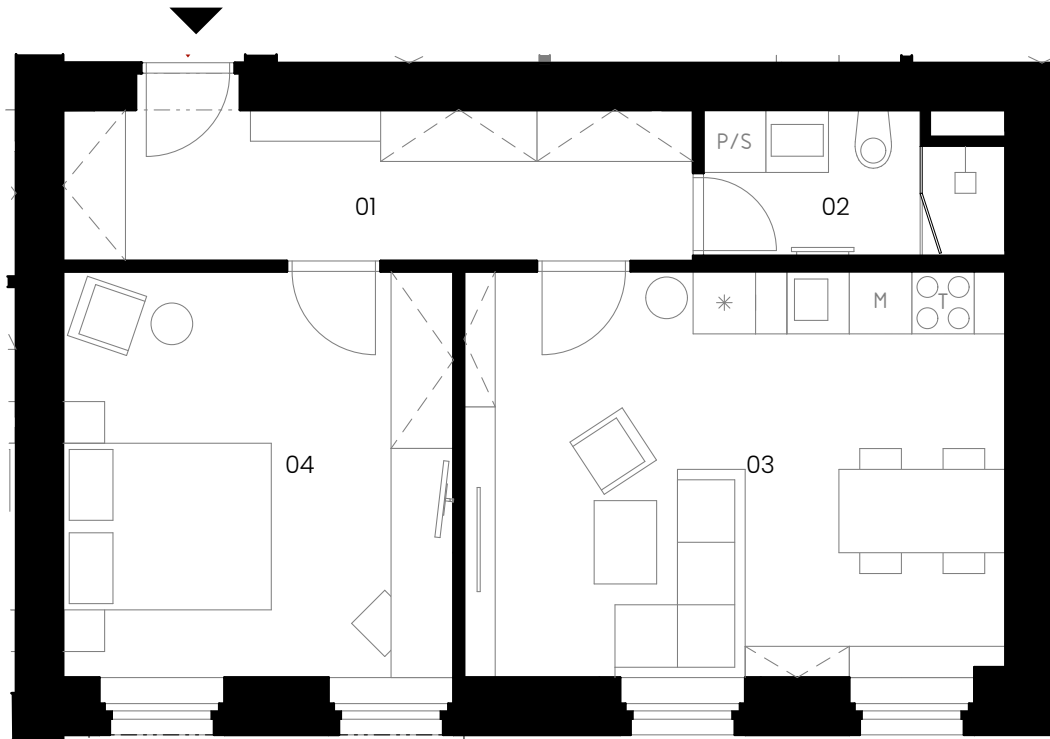
Bytová jednotka SV 203

podlaží: 2.NP
dispozice: 2+kk
orientace: jižní
celková užitná plocha: 47,82 m²
celková podlahová plocha: 49,65 m²
Světlá výška obytných místností: 3,32 m

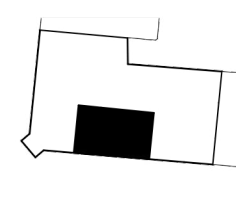
01 zádveř
02 koupelna s wc
03 obývací pokoj + kk
04 ložnice

9,17 m²
3,77 m²
20,25 m²
14,63 m²

- parkovací stání
- sklepní kóje
- návrh interiéru
- el. interiérové rolety



poloha v podlaží

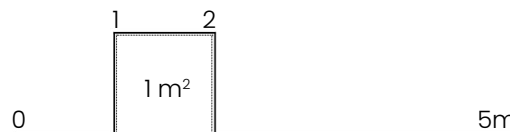


pozice v rámci budovy



kontaktní údaje:

773 080 333
prodej@jakesdevelopment.cz
www.strakoschova.cz



STRAKOSCH
BYTOVÝ KOMPLEX

SV 203





STRAKOSCH
BYTOVÝ KOMPLEX

SV 204



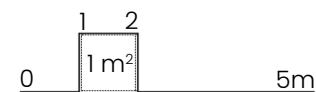
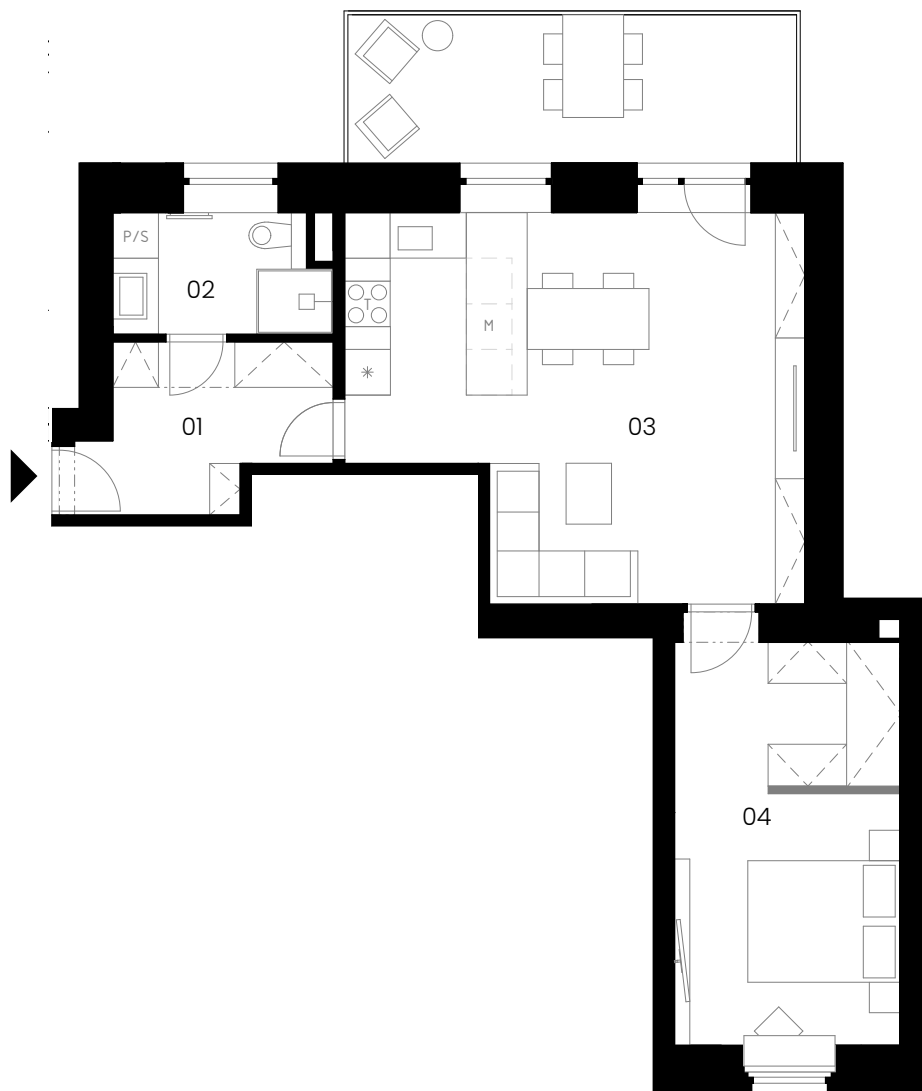
Bytová jednotka SV 204

podlaží: 2.NP
dispozice: 2+kk
orientace: jižní/severní
celková užitná plocha: 54,54 m² + 12 m² (balkon)
celková podlahová plocha: 56,06 m²
Světlá výška obytných místností: 3,32 m

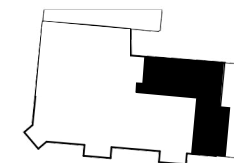
01 zádveř
02 koupelna s wc
03 obývací pokoj + jídelna + kk
04 hlavní ložnice s šatnou

6,44 m²
4,37 m²
27,63 m²
16,10 m²

- parkovací stání
- sklepní kóje
- návrh interiéru
- el. interiérové rolety



poloha v podlaží



pozice v rámci budovy



kontaktní údaje:

773 080 333
prodej@jakesdevelopment.cz
www.strakoschova.cz

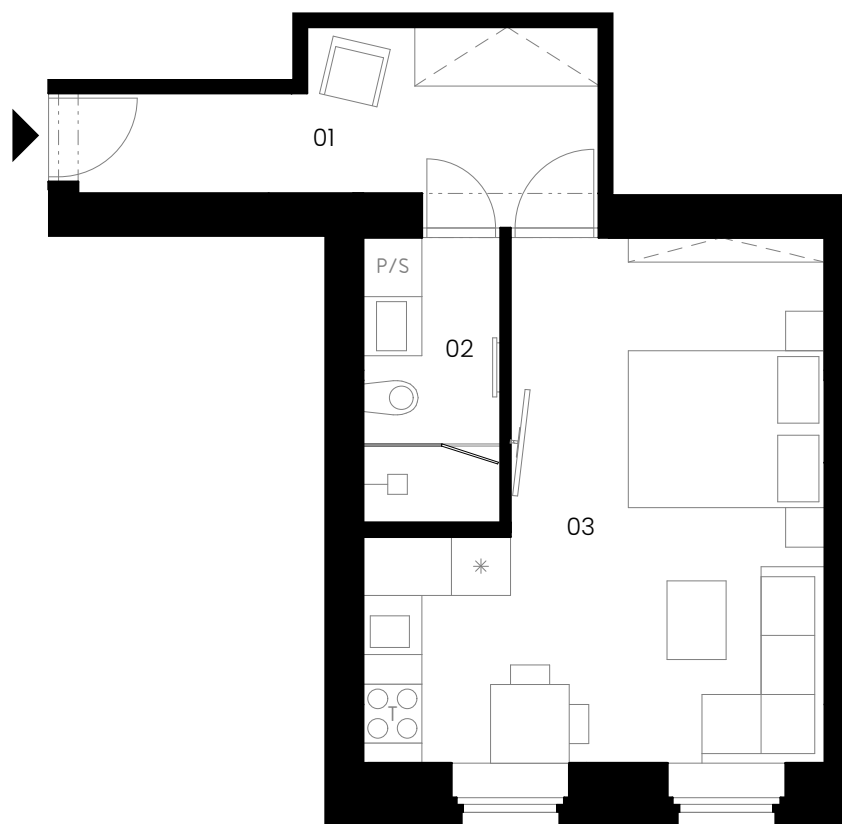
Bytová jednotka SV 205

| | |
|----------------------------------|----------------------|
| podlaží: | 2.NP |
| dispozice: | 1+kk |
| orientace: | jižní |
| celková užitná plocha: | 32,85 m ² |
| celková podlahová plocha: | 33,82 m ² |
| Světlá výška obytných místností: | 3,32 m |

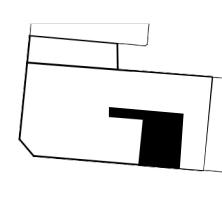
| | |
|----|--------------------|
| 01 | zádveř |
| 02 | koupelna s wc |
| 03 | obývací pokoj + kk |

| |
|----------------------|
| 8,23 m ² |
| 4,04 m ² |
| 20,58 m ² |

- parkovací stání
- sklepní kóje
- návrh interiéru
- el. interiérové rolety



poloha v podlaží



pozice v rámci budovy



kontaktní údaje:

773 080 333
prodej@jakesdevelopment.cz
www.strakoschova.cz

STRAKOSCH
BYTOVÝ KOMPLEX



SV 205





STRAKOSCH
BYTOVÝ KOMPLEX

SV 204 + 205



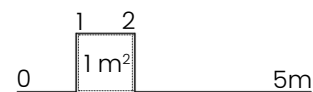
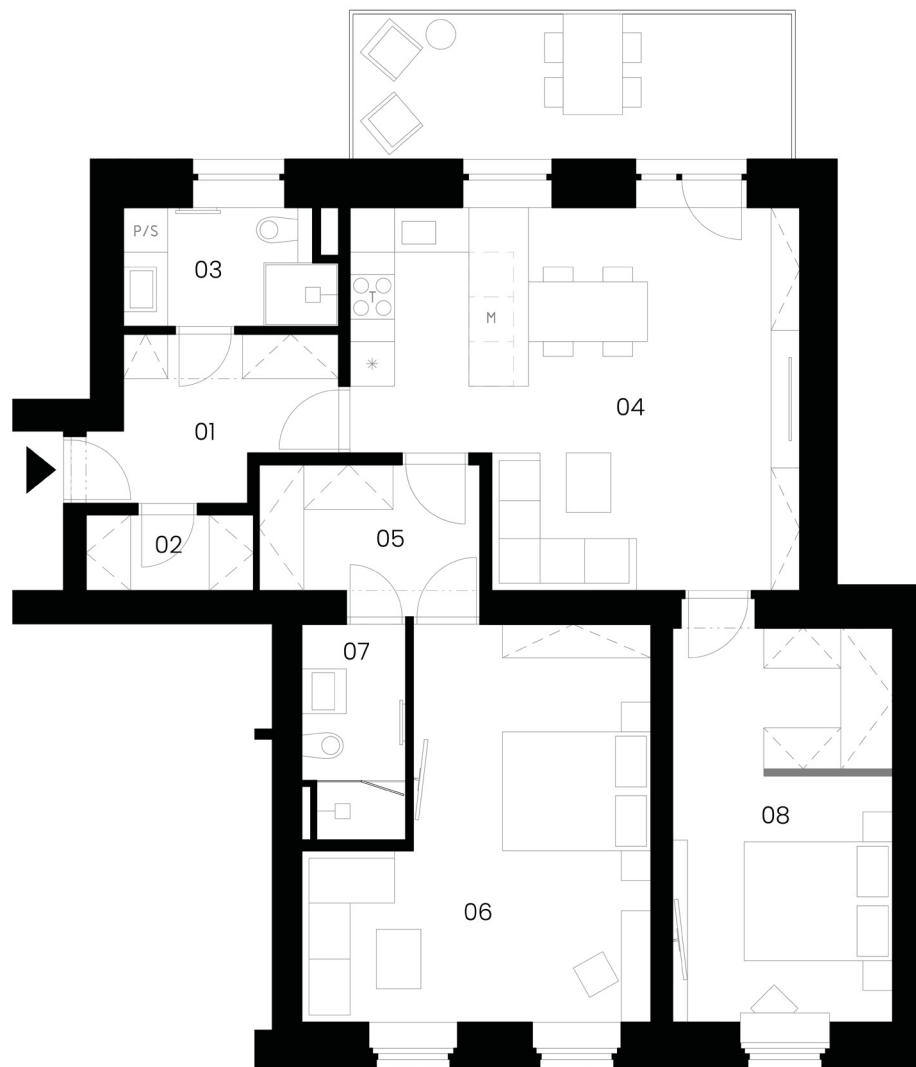
Bytová jednotka SV 204 + 205

podlaží: 2.NP
dispozice: 3+kk
orientace: jižní/severní
celková užitná plocha: 86,80 m² + 12 m² (balkon)
celková podlahová plocha: 93,53 m²
Světlá výška obytných místností: 3,32 m

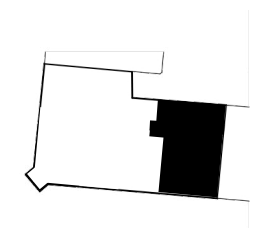
| | |
|----|------------------------------|
| 01 | zádveř |
| 02 | šatna |
| 03 | koupelna s wc |
| 04 | obývací pokoj + jídelna + kk |
| 05 | šatna |
| 06 | hlavní ložnice |
| 07 | koupelna s wc |
| 08 | ložnice |

| |
|----------------------|
| 6,26 m ² |
| 2,30 m ² |
| 4,37 m ² |
| 27,63 m ² |
| 5,66 m ² |
| 20,58 m ² |
| 3,90 m ² |
| 16,10 m ² |

- parkovací stání
- sklepní kóje
- návrh interiéru
- el. interiérové rolety



poloha v podlaží



pozice v rámci budovy



kontaktní údaje:

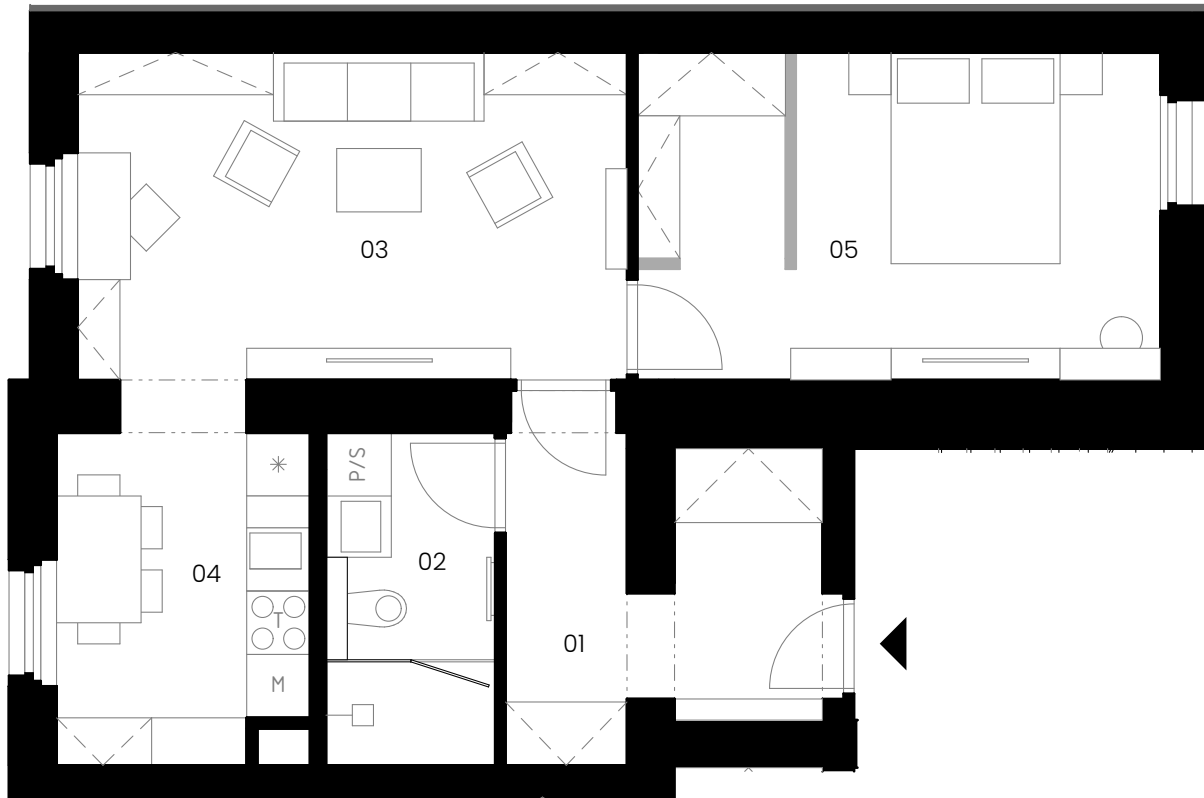
773 080 333
prodej@jakesdevelopment.cz
www.strakoschova.cz

Bytová jednotka SV 301

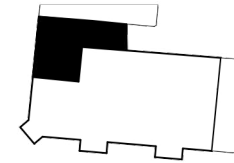
podlaží: 3.NP
dispozice: 2+1
orientace: západní/východní
celková užitná plocha: 52,68 m²
celková podlahová plocha: 57,52 m²
Světlá výška obytných místností: 2,97 m

| | | |
|----|---------------|----------------------|
| 01 | zádveří | 8,27 m ² |
| 02 | koupelna s wc | 5,05 m ² |
| 03 | obývací pokoj | 16,42 m ² |
| 04 | kuchyně | 7,59 m ² |
| 05 | ložnice | 15,35 m ² |

- parkovací stání
- sklepní kóje
- návrh interiéru
- el. interiérové rolety



poloha v podlaží



pozice v rámci budovy



kontaktní údaje:

773 080 333
prodej@jakesdevelopment.cz
www.strakoschova.cz



SV 301





STRAKOSCH
BYTOVÝ KOMPLEX

SV 302

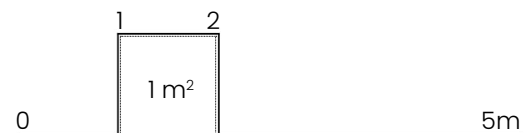
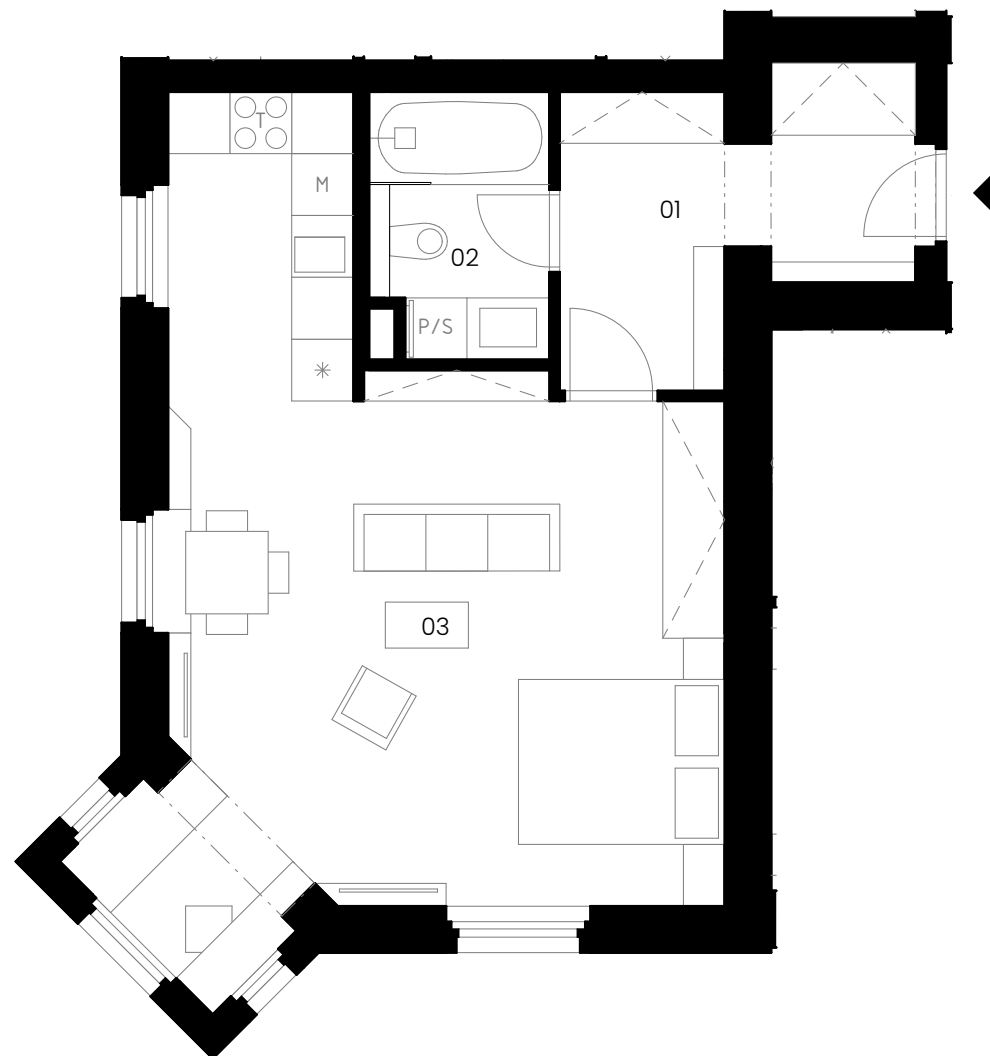


Bytová jednotka SV 302

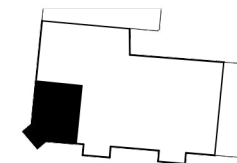
podlaží: 3.NP
dispozice: 1+kk/2+kk
orientace: jižní/západní
celková užitná plocha: 46,84 m²
celková podlahová plocha: 48,74 m²
Světlá výška obytných místností: 2,97 m

01 zádveř 8,27 m²
02 koupelna s wc 4,34 m²
03 obývací pokoj + jídelna + kk 34,23 m²

parkovací stání
 sklepní kóje
 návrh interiéru
 el. interiérové rolety



poloha v podlaží



pozice v rámci budovy



kontaktní údaje:

773 080 333
prodej@jakesdevelopment.cz
www.strakoschova.cz

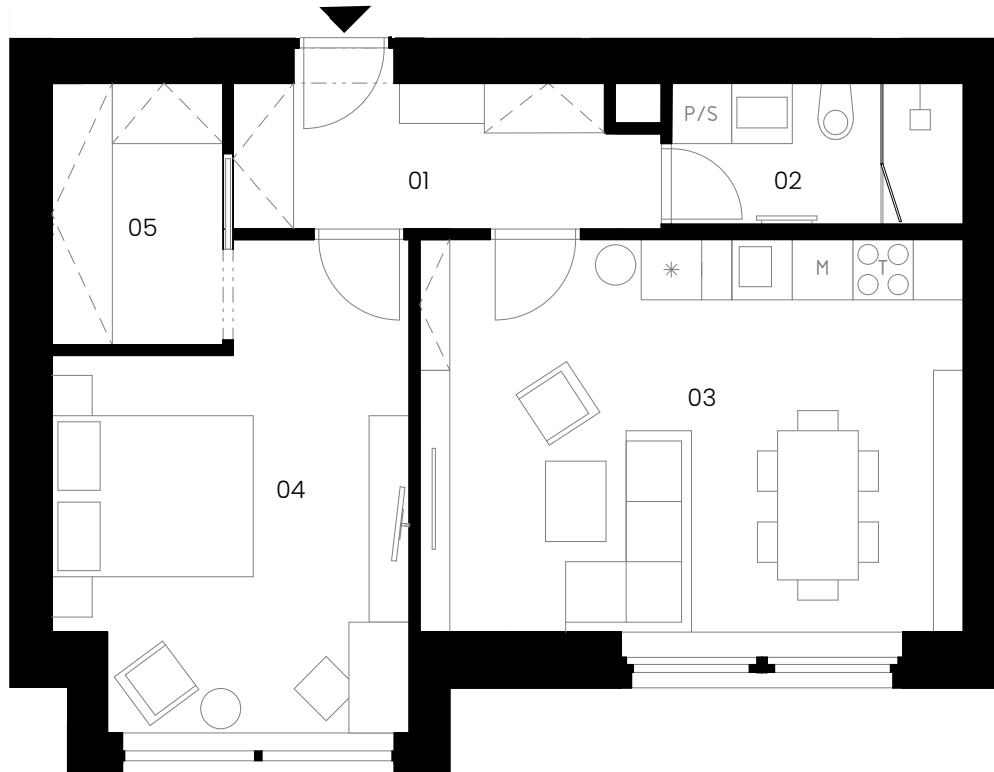
Bytová jednotka SV 303

podlaží: 3.NP
dispozice: 2+kk
orientace: jižní
celková užitná plocha: 50,51 m²
celková podlahová plocha: 52,67 m²
Světla výška obytných místností: 2,97 m

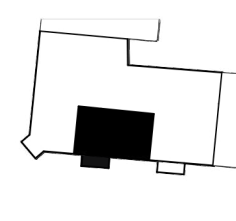
| | |
|----|--------------------|
| 01 | zádveř |
| 02 | koupelna s wc |
| 03 | obývací pokoj + kk |
| 04 | ložnice |
| 05 | šatna |

| |
|----------------------|
| 5,93 m ² |
| 4,33 m ² |
| 21,06 m ² |
| 14,77 m ² |
| 4,42 m ² |

- parkovací stání
- sklepní kóje
- návrh interiéru
- el. interiérové rolety



poloha v podlaží

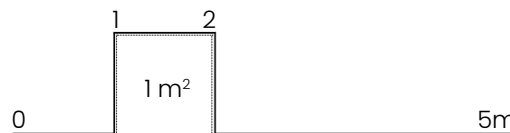


pozice v rámci budovy



kontaktní údaje:

773 080 333
prodej@jakesdevelopment.cz
www.strakoschova.cz



STRAKOSCH
BYTOVÝ KOMPLEX



SV 303





STRAKOSCH
BYTOVÝ KOMPLEX

SV 304



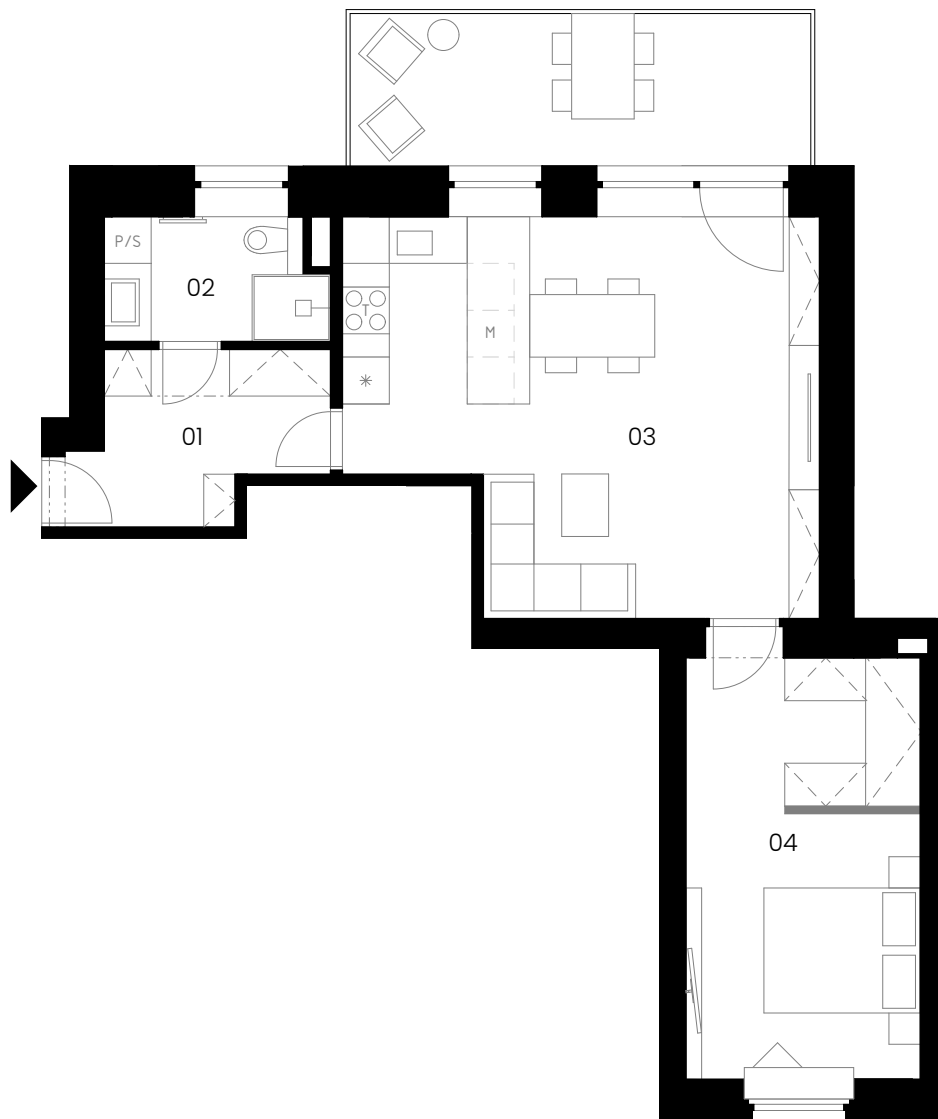
Bytová jednotka SV 304

podlaží: 3.NP
dispozice: 2+kk
orientace: jižní/severní
celková užitná plocha: 55,53 m² + 12 m² (balkon)
celková podlahová plocha: 57,04 m²
Světlá výška obytných místností: 2,97 m

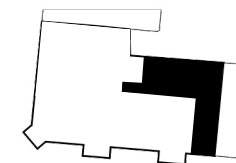
01 zádveř
02 koupelna s wc
03 obývací pokoj + jídelna + kk
04 hlavní ložnice s šatnou

6,44 m²
4,37 m²
28,12 m²
16,60 m²

- parkovací stání
- sklepní kóje
- návrh interiéru
- el. interiérové rolety



poloha v podlaží



pozice v rámci budovy



kontaktní údaje:

773 080 333
prodej@jakesdevelopment.cz
www.strakoschova.cz



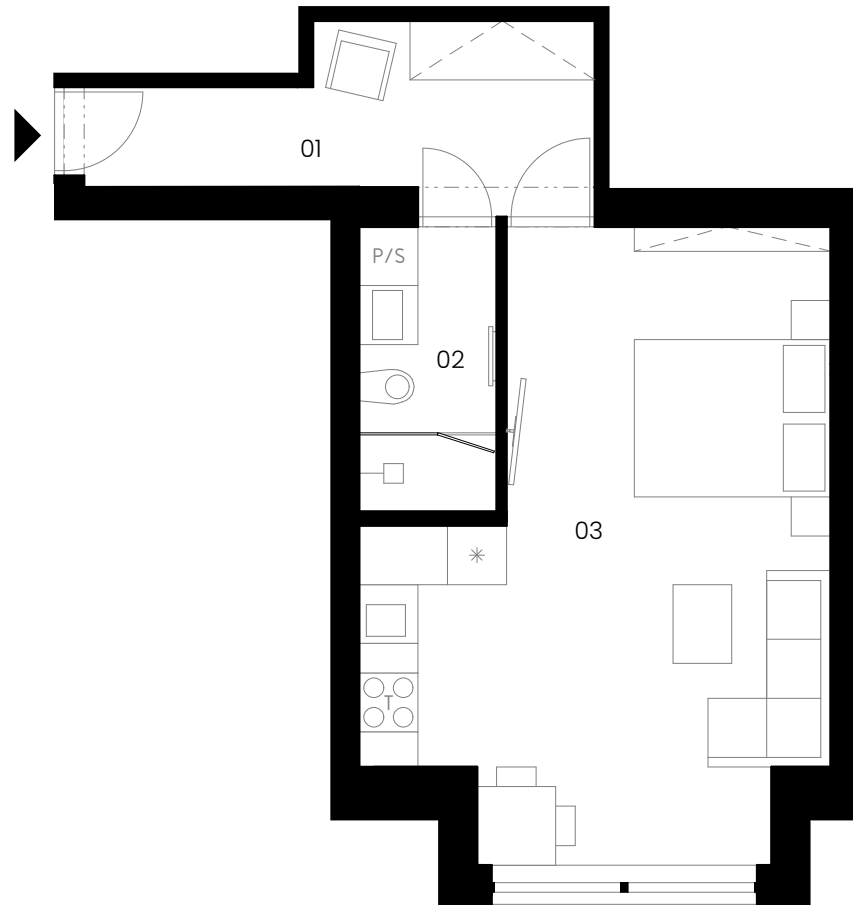
Bytová jednotka SV 305

| | |
|----------------------------------|----------------------|
| podlaží: | 3.NP |
| dispozice: | 1+kk |
| orientace: | jižní |
| celková užitná plocha: | 36,86 m ² |
| celková podlahová plocha: | 37,78 m ² |
| Světlá výška obytných místností: | 2,97 m |

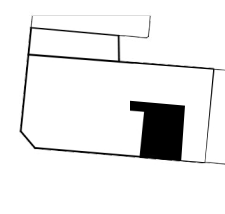
| | |
|----|--------------------|
| 01 | zádveř |
| 02 | koupelna s wc |
| 03 | obývací pokoj + kk |

| |
|----------------------|
| 7,96 m ² |
| 4,06 m ² |
| 24,84 m ² |

- parkovací stání
- sklepní kóje
- návrh interiéru
- el. interiérové rolety



poloha v podlaží

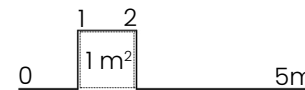


pozice v rámci budovy



kontaktní údaje:

773 080 333
prodej@jakesdevelopment.cz
www.strakoschova.cz



STRAKOSCH
BYTOVÝ KOMPLEX

SV 305





STRAKOSCH
BYTOVÝ KOMPLEX

SV 401



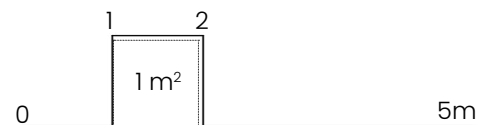
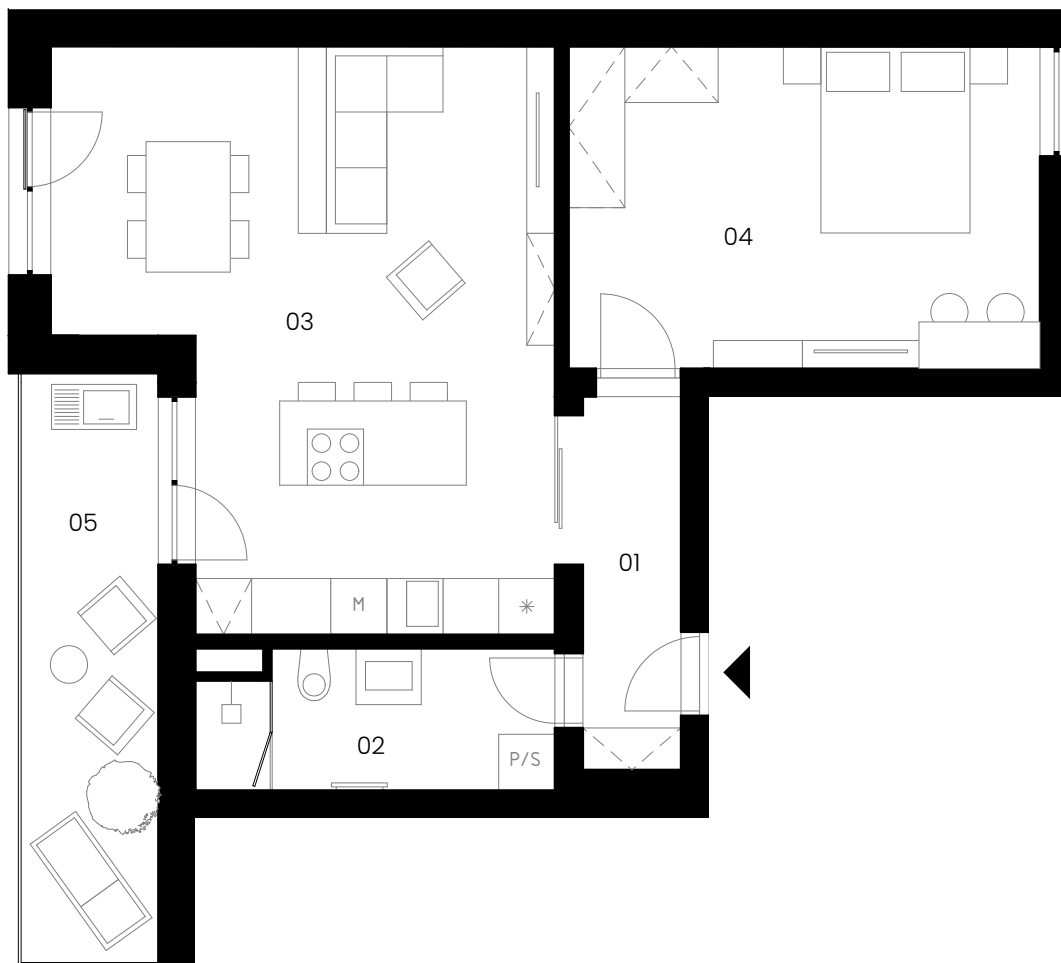
Bytová jednotka SV 401

podlaží: 4.NP
dispozice: 2+kk
orientace: východní/západní
celková užitná plocha: 58,06 m² + 9,36 m² (terasa)
celková podlahová plocha: 61,11 m²
Světlá výška obytných místností: 2,60 m

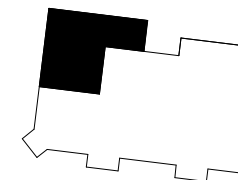
01 zádveř
02 koupelna s wc
03 obývací pokoj + kk
04 ložnice
05 terasa

4,41 m²
6,08 m²
31,20 m²
16,37 m²
9,36 m²

parkovací stání
 sklepní kóje
 návrh interiéru
 el. interiérové rolety



poloha v podlaží



pozice v rámci budovy



kontaktní údaje:

773 080 333
prodej@jakesdevelopment.cz
www.strakoschova.cz

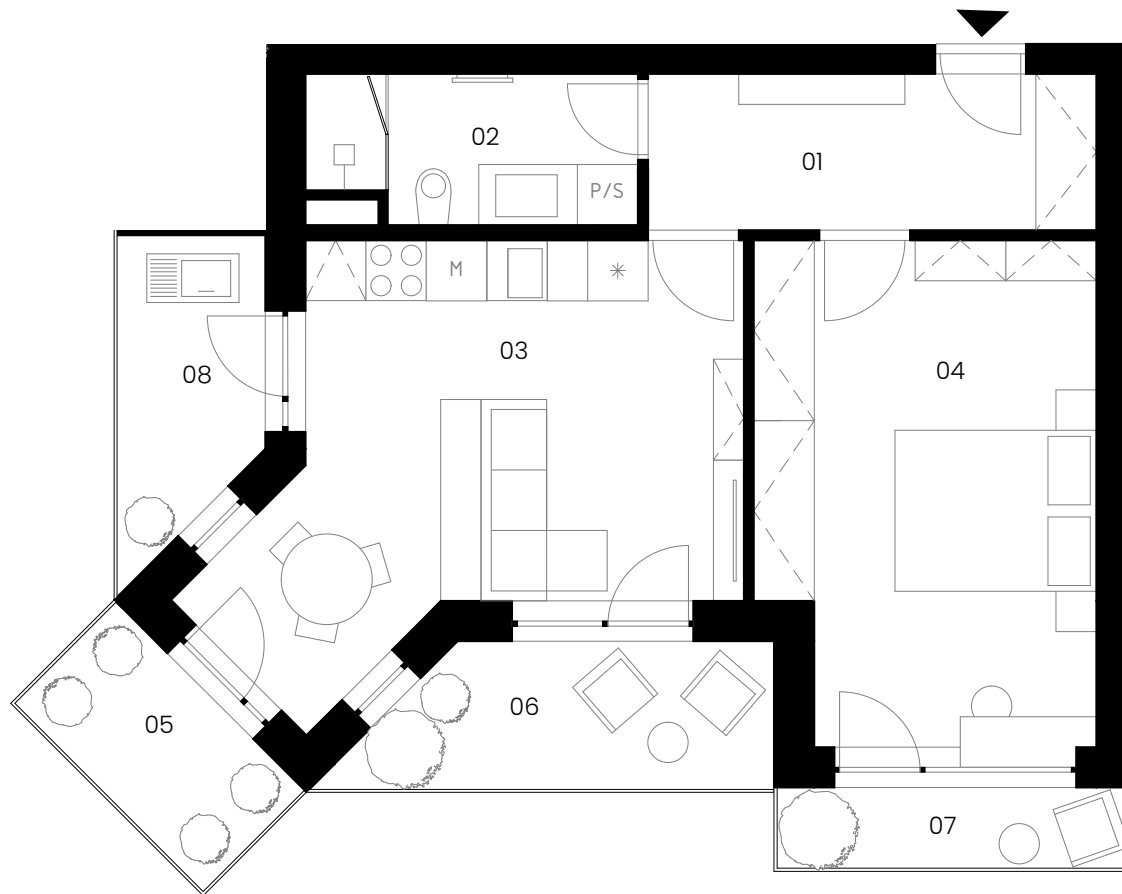
Bytová jednotka SV 402

podlaží: 4.NP
dispozice: 2+kk
orientace: jižní/západní
celková užitná plocha: 46,73 m² + 16,75 m² (terasy)
celková podlahová plocha: 49,48 m²
Světlá výška obytných místností: 2,60 m

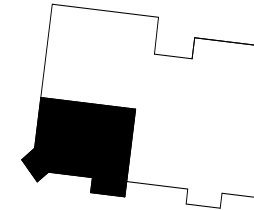
| | |
|----|------------------------------|
| 01 | zádveř |
| 02 | koupelna s wc |
| 03 | obývací pokoj + jídelna + kk |
| 04 | ložnice |
| 05 | terasa |
| 06 | terasa |
| 07 | terasa |
| 08 | terasa |

| |
|----------------------|
| 6,90 m ² |
| 4,66 m ² |
| 18,46 m ² |
| 16,71 m ² |
| 3,93 m ² |
| 5,62 m ² |
| 3,00 m ² |
| 4,20 m ² |

- parkovací stání
- sklepní kóje
- návrh interiéru
- el. interiérové rolety



poloha v podlaží

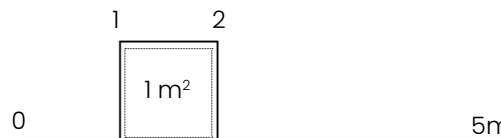


pozice v rámci budovy



kontaktní údaje:

773 080 333
prodej@jakesdevelopment.cz
www.strakoschova.cz



STRAKOSCH
BYTOVÝ KOMPLEX

SV 402





STRAKOSCH
BYTOVÝ KOMPLEX

SV 403

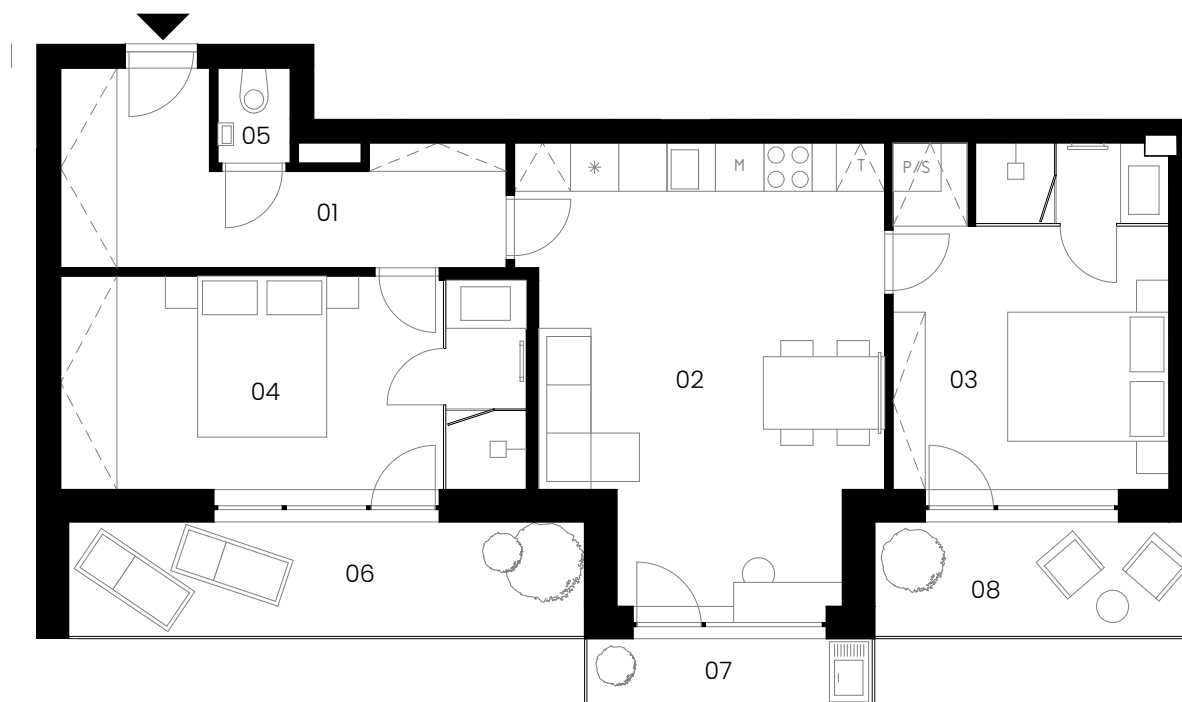


Bytová jednotka SV 403

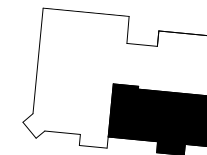
podlaží: 4.NP
dispozice: 3+kk
orientace: jižní
celková užitná plocha: 64,96 m² + 17,81 m² (terasy)
celková podlahová plocha: 67,51 m²
Světlá výška obytných místností: 2,60 m

| | | |
|----|---------------------|----------------------|
| 01 | zádveř | 9,60 m ² |
| 02 | obývací pokoj + kk | 23,47 m ² |
| 03 | ložnice s koupelnou | 15,10 m ² |
| 04 | ložnice s koupelnou | 15,73 m ² |
| 05 | wc | 1,06 m ² |
| 06 | terasa | 9,14 m ² |
| 07 | terasa | 3,00 m ² |
| 08 | terasa | 5,07 m ² |

- parkovací stání
- sklepní kóje
- návrh interiéru
- el. interiérové rolety



poloha v podlaží

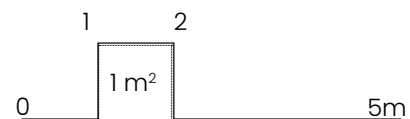


pozice v rámci budovy



kontaktní údaje:

773 080 333
prodej@jakesdevelopment.cz
www.strakoschova.cz

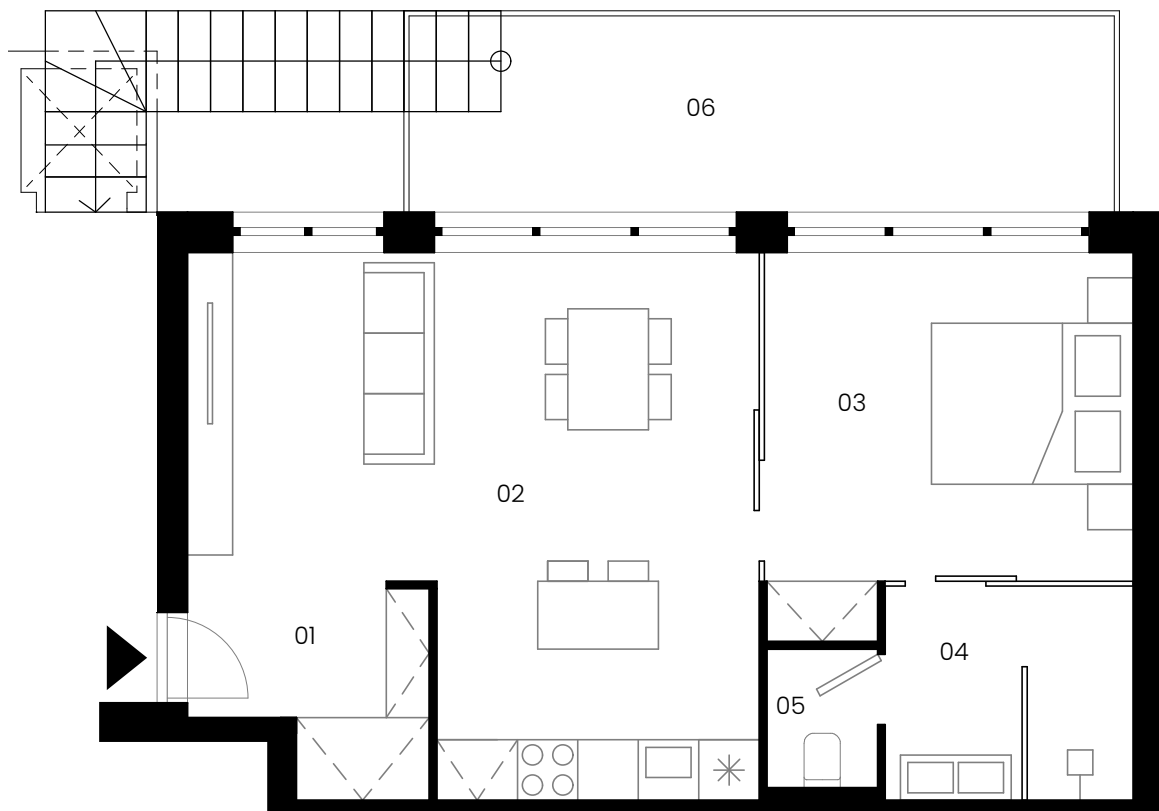


Bytová jednotka SV 404

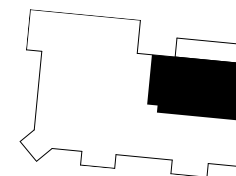
podlaží: 4.NP
dispozice: 2+kk
orientace: východní
celková užitná plocha: 49,14 m² + 38,80 m² (terasy)
celková podlahová plocha: 51,05 m²
Světlá výška obytných místností: 2,60 m

| | | |
|----|-----------------------|----------------------|
| 01 | zádveř + šatna | 4,03 m ² |
| 02 | obývací místnost + kk | 24,66 m ² |
| 03 | ložnice | 13,84 m ² |
| 04 | koupelnu | 5,27 m ² |
| 05 | wc | 1,34 m ² |
| 06 | balkon | 11,30 m ² |
| 07 | terasa | 27,50 m ² |

- parkovací stání
- sklepní kóje
- návrh interiéru
- el. interiérové rolety



poloha v podlaží

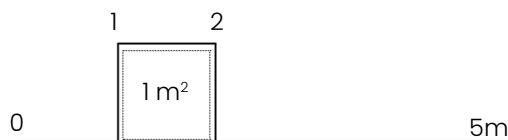


pozice v rámci budovy



kontaktní údaje:

773 080 333
prodej@jakesdevelopment.cz
www.strakoschova.cz



SV 404





STRAKOSCH
BYTOVÝ KOMPLEX

CENÍK/FINANCOVÁNÍ



| č. bytu | podlaží | dispozice | podlahová plocha | balkon | cena s DPH* | Nájem | Poplatky a zálohy |
|--------------|---------|-----------|----------------------|----------------------|-------------|-----------|-------------------|
| SV 101 | 1.NP | 1+KK | 28,04 m ² | | Prodáno | - | - |
| SV 102 | 1.NP | 2+KK | 37,63 m ² | | Prodáno | - | - |
| SV 103 | 1.NP | 2+KK | 55,91 m ² | 12 m ² | K pronájmu | 18 400 Kč | 5 774 Kč |
| SV 104 | 1.NP | 1+KK | 27,91 m ² | | Prodáno | - | - |
| SV 105 | 1.NP | 1+KK | 33,04 m ² | | Prodáno | - | - |
| SV 103 + 105 | 1.NP | 3+KK | 93,53 m ² | 12 m ² | Na vyžádání | - | - |
| SV 201 | 2.NP | 2+1 | 51,80 m ² | | Prodáno | - | - |
| SV 202 | 2.NP | 1+KK | 45,08 m ² | | K pronájmu | 13 700 Kč | 4 656 Kč |
| SV 203 | 2.NP | 2+KK | 49,65 m ² | | Prodáno | - | - |
| SV 204 | 2.NP | 2+KK | 56,06 m ² | 12 m ² | Prodáno | - | - |
| SV 205 | 2.NP | 1+KK | 33,82 m ² | | K pronájmu | 11 500 Kč | 3 493 Kč |
| SV 204+205 | 2.NP | 3+KK | 93,53 m ² | 12 m ² | Na vyžádání | - | - |
| SV 301 | 3.NP | 2+1 | 57,52 m ² | | Prodáno | - | - |
| SV 302 | 3.NP | 1+KK | 48,74 m ² | | Prodáno | - | - |
| SV 303 | 3.NP | 2+KK | 52,67 m ² | | Prodáno | - | - |
| SV 304 | 3.NP | 2+KK | 57,04 m ² | 12 m ² | Prodáno | - | - |
| SV 305 | 3.NP | 1+KK | 37,78 m ² | | Prodáno | - | - |
| SV 401 | 4.NP | 2+KK | 61,11 m ² | 9,36 m ² | K pronájmu | 18 000 Kč | 6 311 Kč |
| SV 402 | 4.NP | 2+KK | 49,48 m ² | 16,75 m ² | K pronájmu | 16 900 Kč | 5 110 Kč |
| SV 403 | 4.NP | 3+KK | 67,51 m ² | 23,42 m ² | Prodáno | - | - |
| SV 404 | 4.NP | 2+KK | 51,05 m ² | 38,80 m ² | Prodáno | - | - |

250.000 Kč - Rezervační poplatek

20% z kupní ceny - SOSBK

20% z kupní ceny - Po předložení stavebního povolení

20% z kupní ceny - Po předložení kolaudačního souhlasu

20% z kupní ceny - Po vkladu prohlášení vlastníka

20% z kupní ceny - Po předběžném předání

250.000 Kč - Předrezervační smlouva

20% z kupní ceny - SOSBK

80% po vkladu prohlášení vlastníka

*Uvedená cena obsahuje pouze cenu bytu.
Sklepní kóji je potřeba si dokoupit.

Sklepní kóje

cena: 15.000 Kč/m²

| | | | | | | | |
|-----|------------------|--------------|---------------------|------|-------------------|--------------|---------------------|
| SK1 | Sklepní kóje č.1 | 135.600,- Kč | 9,04 m ² | SK10 | Sklepní kóje č.10 | 100.200,- Kč | 6,68 m ² |
| SK2 | Sklepní kóje č.2 | 64.800,- Kč | 4,32 m ² | SK11 | Sklepní kóje č.11 | 44.550,- Kč | 2,97 m ² |
| SK3 | Sklepní kóje č.3 | 60.600,- Kč | 3,84 m ² | SK12 | Sklepní kóje č.12 | 61.200,- Kč | 2,97 m ² |
| SK4 | Sklepní kóje č.4 | 58.350,- Kč | 4,20 m ² | SK13 | Sklepní kóje č.13 | 61.200,- Kč | 4,08 m ² |
| SK5 | Sklepní kóje č.5 | 57.600,- Kč | 4,04 m ² | SK14 | Sklepní kóje č.14 | 74.100,- Kč | 4,94 m ² |
| SK6 | Sklepní kóje č.6 | 57.000,- Kč | 3,80 m ² | SK15 | Sklepní kóje č.15 | 74.100,- Kč | 4,94 m ² |
| SK7 | Sklepní kóje č.7 | 62.400,- Kč | 4,16 m ² | SK16 | Sklepní kóje č.16 | 74.700,- Kč | 4,98 m ² |
| SK8 | Sklepní kóje č.8 | 51.600,- Kč | 3,44 m ² | SK17 | Sklepní kóje č.17 | 63.000,- Kč | 3,89 m ² |
| SK9 | Slepní kóje č.9 | 67.650,- Kč | 4,51 m ² | SK18 | Sklepní kóje č.18 | 36.150,- Kč | 2,41 m ² |



STRAKOSCH
BYTOVÝ KOMPLEX

PŘÍPLATKOVÉ POLOŽKY





STRAKOSCH
BYTOVÝ KOMPLEX

VÝHODY



Čím je náš projekt exkluzivní?

- + 4 minuty do historického jádra Kutné Hory
- + místnosti prosluněné velkými okny
- + na hraně jedinečné oblasti UNESCO
- + exkluzivní terasové byty s výhledem na Kutnou Horu
- + architektura podtrhující historii domu
- + sklepní kóje a parkovací místa k vybraným bytům ZDARMA

Zprostředkování prodeje Vaší současné nemovitosti

- prodáme Vaší nemovitost za nejvyšší možnou cenu
- sladíme proces prodeje a koupě tak, aby jste se mohli stěhovat přímo do nového a vše termínově navazovalo



www.jakesdevelopment.cz

Vyřízení hypotečního úvěru s naším partnerem

- bezkonkurenční podmínky hypotečního úvěru díky developerským podmínkám
- s Hypoasistentem spolupracujeme více než 5 let a navzájem známe naše procesy, vás díky tomu čeká téměř bezstarostné vyřízení hypotéky



Nabídka pro investory

Kutná Hora je jedno z turisticky nejnavštěvovanějších měst v České Republice. Krátkodobé pronájmy skrze platformu Airbnb jsou zde ideální investiční příležitostí. Klientům v tomto projektu nabízíme pomocnou ruku s investicí tohoto typu.

Postaráme se o:

- úklid bytu včetně výměny a praní ložního prádla, údržba bytu
- předání klíčů/vybavení bytu kódovými zámky
- profesionální nafocení
- příprava profilu



STRAKOSCH
BYTOVÝ KOMPLEX

SLUŽBY PRO KLIENY



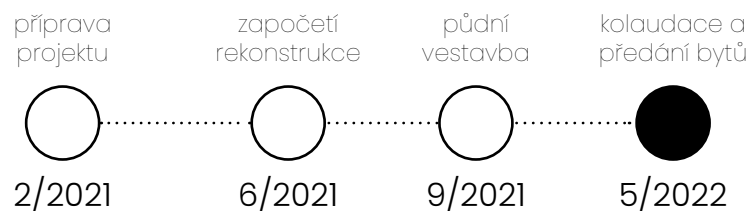


STRAKOSCH
BYTOVÝ KOMPLEX

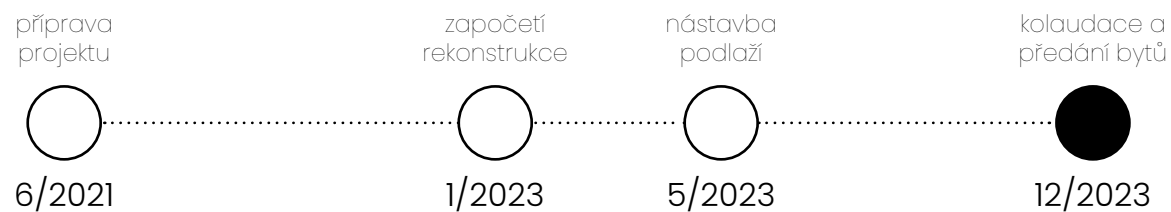
HARMONOGRAM



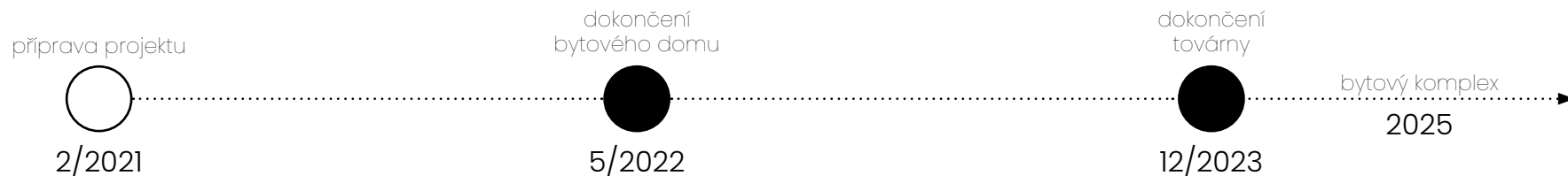
Rekonstrukce BD



Rekonstrukce Rezidence



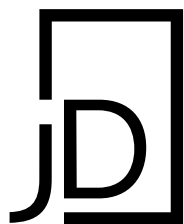
Bytový komplex Strakosch





STRAKOSCH
BYTOVÝ KOMPLEX

JAKEŠ DEVELOPMENT



JAKEŠ DEVELOPMENT

Jakes Development s.r.o.
Radimova 2342/36
169 00 Praha

www.JakesDevelopment.cz
@JakesDevelopment

O nás

Jsme mladá developerská společnost, plná energie a nápadů. Náš tým se skládá z odborníků ve svém oboru a tím dokážeme zajistit kompletní a kvalitní servis, který vždy přinese výborné výsledky. Našimi klienty jsou investoři, majitelé pozemků i lidé, kteří hledají nebo prodávají nemovitost.

Vize

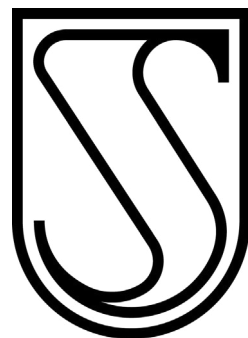
Díky stálému zlepšování našich schopností chceme být trvale dynamickou, respektovanou realitní a developerskou firmou.

Mise

Jakeš Development je univerzální developerská společnost, která zákazníkům pomáhá uskutečňovat jejich plány s maximálním ohledem na kvalitu návrhu a ekonomický výsledek.

Hodnoty

Kvalita poskytovaných služeb, aplikovaná odbornost, serióznost obchodních jednání a osobitý přístup ke klientům jsou hodnoty, které jsou nám blízké, a kterými jsme se vryli do srdcí našich zákazníků.



STRAKOSCH
BYTOVÝ KOMPLEX